

## E76 西瀬戸自動車道 瀬戸田 PA（上り線）トイレ棟 空調設備等設置工事に伴うトイレ利用制限のお知らせ

いつも本州四国連絡高速道路をご利用いただき、誠にありがとうございます。

このたび、E76 西瀬戸自動車道 瀬戸田パーキングエリア（上り線）（以下「瀬戸田 PA（上り線）」）において、トイレ棟の空調設備等設置工事を実施します。

本工事はお客様に安全にご利用いただくため、工事期間中はトイレの利用を停止または一部制限して実施します。なお、仮設トイレを設置しておりますが、本州方面へ走行されるお客様につきましては、大浜 PA のトイレをご利用いただきますよう、ご協力お願いいたします。

工事期間中、お客様には大変ご不便ならびにご迷惑をおかけいたしますが、何卒ご理解とご協力をお願いいたします。

### 1. 工事場所






E76 西瀬戸自動車道 瀬戸田 PA（上り線）トイレ棟



### 瀬戸田 PA（上り線）



## 2. 工事実施期間と利用制限施設

工事実施期間	
女子トイレ 部分閉鎖 	2026年2月18日（水） 2026年3月11日（水）（22日間）（予定）
女子トイレ 閉鎖 	2026年3月12日（木） 2026年3月27日（金）（16日間）（予定）
男子トイレ 部分閉鎖 	2026年3月 2日（月） 2026年3月16日（月）（15日間）（予定）
男子トイレ 閉鎖 	2026年3月23日（月） 2026年4月 8日（水）（17日間）（予定）
多目的トイレ 閉鎖 	2026年3月30日（月） 2026年4月20日（月）（20日間）（予定）

※工事の進捗状況により、工事実施日が変更となる可能性があります。

閉鎖期間中は、仮設トイレをご利用いただくとともに、本州方面へ走行されるお客様につきましては大浜 PA のトイレをご利用いただきますよう、ご協力をお願いいたします。

土日祝日を跨ぎ部分閉鎖または閉鎖作業をいたしますが、何卒ご理解とご協力をお願いいたします。

## 3. 工事に関するお問い合わせ先

本州四国連絡高速道路株式会社 しまなみ尾道管理センター

TEL 0848-44-7833

受付時間 9時～17時30分（土曜・日曜・祝日を除く）

施工予定表（※進捗に伴い工事実施日が変更となる可能性があります）

2026年2月	日	月	火	水	木	金	土	
	1	2	3	4	5	6	7	
男子トイレ								
女子トイレ								
多目的トイレ								
	8	9	10				14	
男子トイレ								
女子トイレ								
多目的トイレ								
	15	16	17	18	19	20	21	
男子トイレ								
女子トイレ				-----				
多目的トイレ								
	22	23	24	25	26	27	28	
男子トイレ								
女子トイレ	-----							
多目的トイレ								
2026年3月	日	月	火	水	木	金	土	
	1	2	3	4	5	6	7	
男子トイレ		-----						
女子トイレ	-----							
多目的トイレ								
	8	9	10	11	12	13	14	
男子トイレ	-----							
女子トイレ	-----							
多目的トイレ								
	15	16	17	18	19	20	21	
男子トイレ	-----							
女子トイレ	-----							
多目的トイレ								
	22	23	24	25	26	27	28	
男子トイレ		-----						
女子トイレ	-----							
多目的トイレ								
	29	30	31					
男子トイレ	-----							
女子トイレ								
多目的トイレ		-----						
2026年4月	日	月	火	水	木	金	土	
				1	2	3	4	
男子トイレ				-----				
女子トイレ								
多目的トイレ				-----				
	5	6	7	8	9	10	11	
男子トイレ	-----							
女子トイレ								
多目的トイレ	-----							
	12	13	14	15	16	17	18	
男子トイレ								
女子トイレ								
多目的トイレ	-----							
	19	20	21	22	23	24	25	
男子トイレ								
女子トイレ								
多目的トイレ	-----							

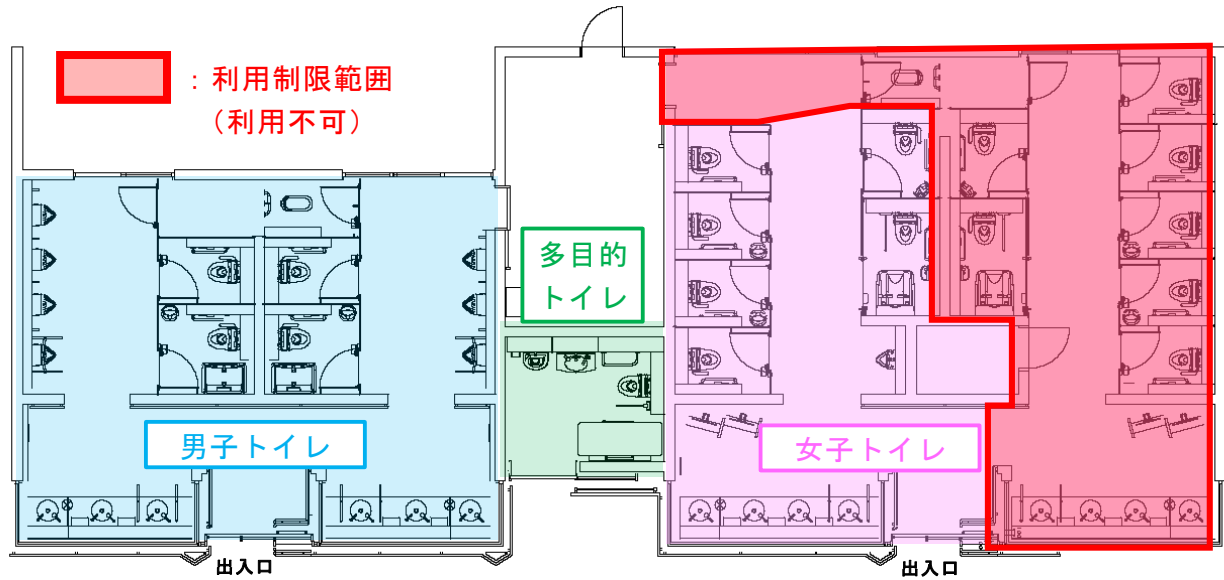
部分閉鎖 -----  
閉鎖 -----

## 女子トイレ部分閉鎖

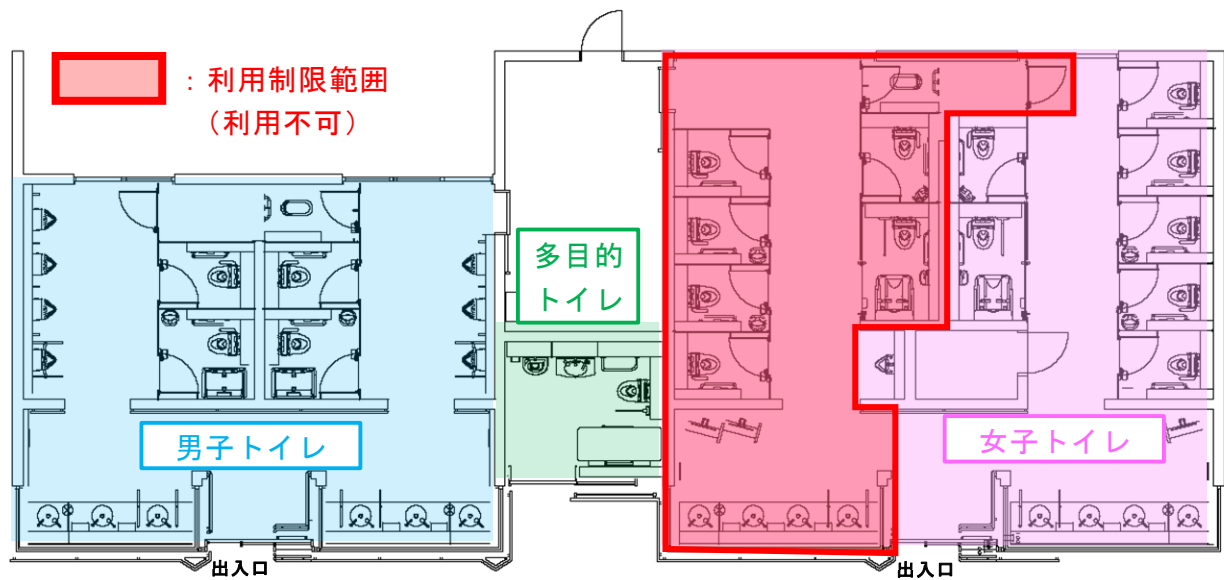
工事実施期間：2026年2月18日(水)～3月11日(水) <22日間> (予定)

進捗に伴い右側と左側の施工を切り替えます。

女子トイレ右側閉鎖図

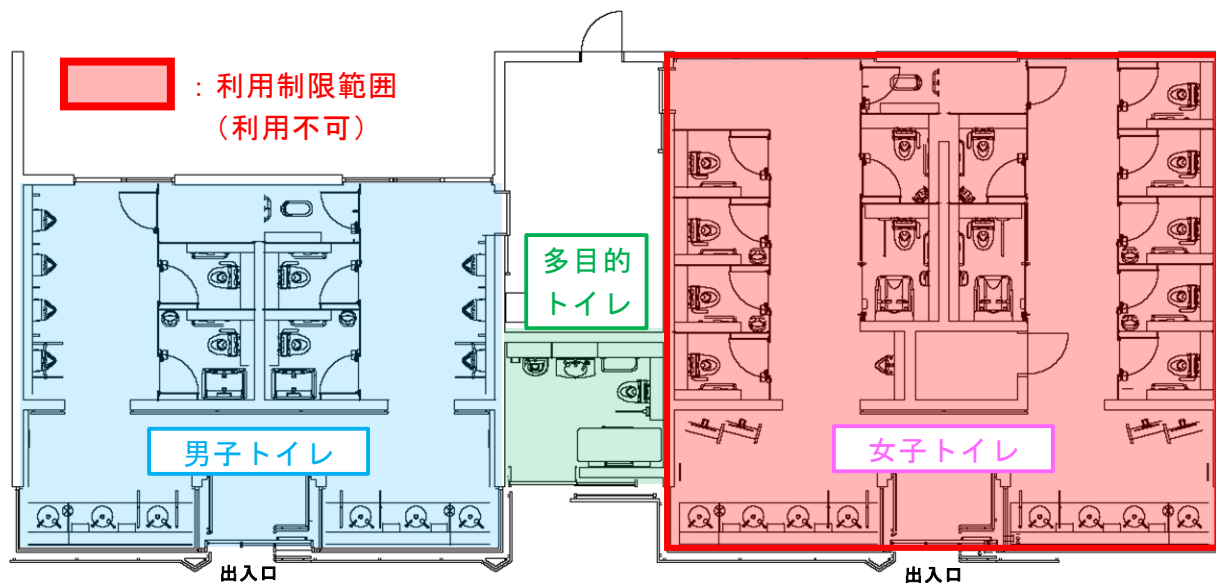


女子トイレ左側閉鎖図



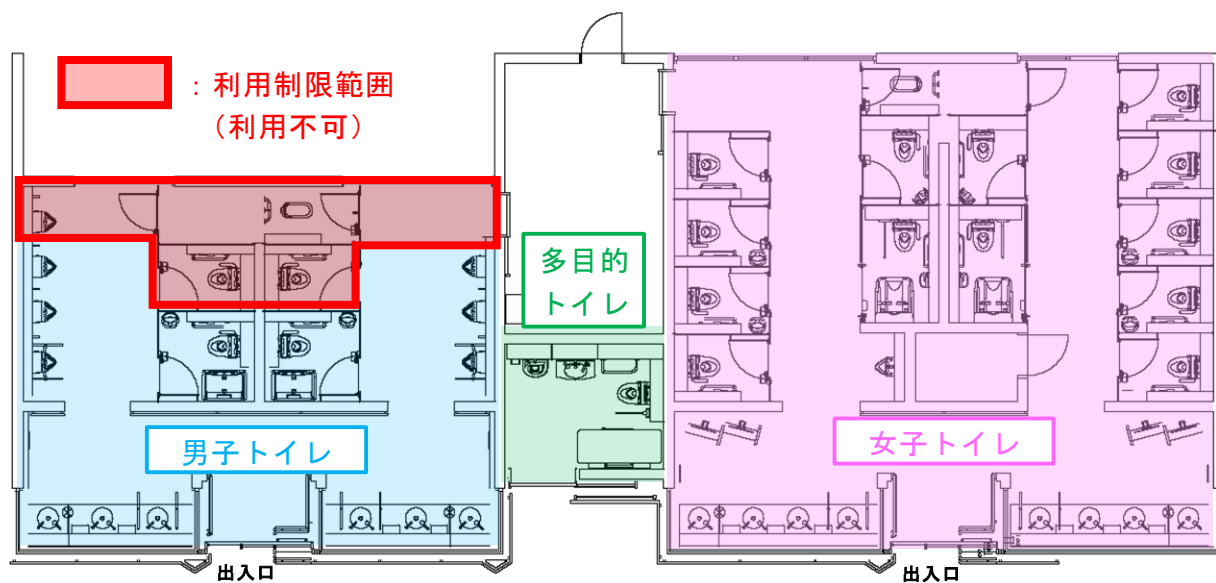
## 女子トイレ閉鎖

工事実施期間：2026年3月12日(木)～3月27日(金)まで <16日間> (予定)



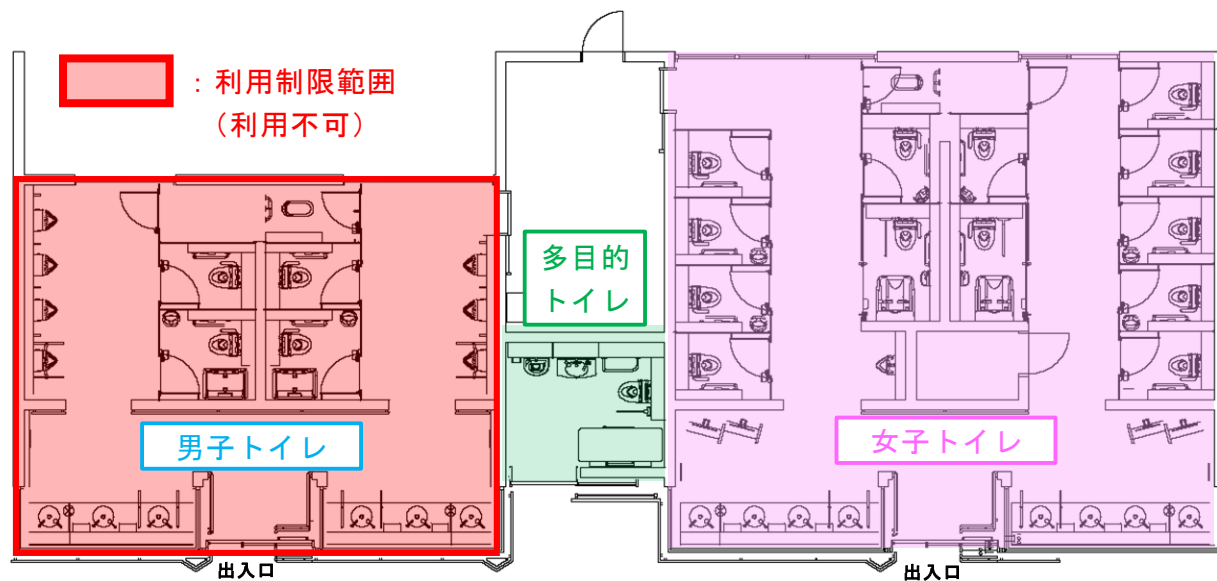
## 男子トイレ部分閉鎖

工事実施期間：2026年3月2日(月)～3月16日(月)まで <15日間> (予定)



## 男子トイレ閉鎖

工事実施期間：2026年3月23日(月)～4月8日(水)まで <17日間> (予定)



## 多目的トイレ閉鎖

工事実施期間：2026年3月30日(月)～4月20日(月)まで <20日間> (予定)

※男子トイレ、女子トイレの各 **大型ブース** をご使用ください。

