

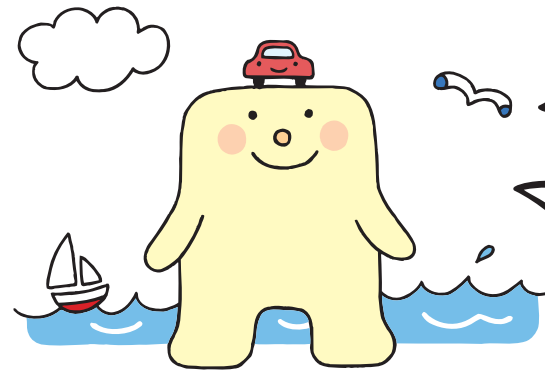
水島ICの夜間ランプ閉鎖情報

水島ICについても舗装補修工事のためランプ閉鎖を予定しています。
詳しくは本四高速(株)HP又は水島IC夜間ランプ閉鎖チラシをご覧ください。

- 水島方面への出口ランプ閉鎖 1/7(火) → 1/8(水) 予備日:1/9(木) 10(金)
- 岡山方面への出口ランプ閉鎖 1/14(火) → 1/20(月) 予備日:1/21(火) ~24(金)
- 水島IC入口ランプ全面閉鎖 1/27(月) → 1/28(火) 予備日:1/29(水) ~31(金)
- 水島方面からの入口ランプ閉鎖 2/3(月) → 2/7(金) 予備日:2/10(月) ~21(金) 土日祝除く

各日21時~翌朝6時

1月							2月						
日	月	火	水	木	金	土	日	月	火	水	木	金	土
			1	2	3	4							1
5	6	7	8	9	10	11	2	3	4	5	6	7	8
12	13	14	15	16	17	18	9	10	11	12	13	14	15
19	20	21	22	23	24	25	16	17	18	19	20	21	22
26	27	28	29	30	31		23	24	25	26	27	28	29



本四連絡橋シンボルキャラクター「わたる」

迂回路の通行は安全運転をお願いします。

雨天等による工事の実施状況については、
本四高速(株)HP又は岡山管理センターまで
お問い合わせください。

ご不便・ご迷惑をおかけしますが、ご理解・ご協力をお願いします。

工事のお問い合わせは

本州四国連絡高速道路株式会社 岡山管理センター
TEL:086-483-1100 受付時間 平日9時~17時30分
 ※ランプ閉鎖当日は工事終了時間まで受付
 ホームページアドレス:<https://www.jb-honshi.co.jp/>



舗装補修工事のため E30 瀬戸中央自動車道

早島IC入口

夜間ランプ閉鎖

- 倉敷方面からの入口ランプ閉鎖 11/11(月) → 11/14(木) 予備日:11/15(金) ~22(金) 土日除く
- 岡山方面からの入口ランプ閉鎖 11/25(月) → 12/2(月) 予備日:12/3(火) ~13(金) 土日除く
- 早島IC入口ランプ全面閉鎖 12/16(月) → 12/18(水) 予備日:12/19(木) ~27(金) 土日除く

各日21時~翌朝6時

11月							12月						
日	月	火	水	木	金	土	日	月	火	水	木	金	土
					1	2	1	2	3	4	5	6	7
3	4	5	6	7	8	9	8	9	10	11	12	13	14
10	11	12	13	14	15	16	15	16	17	18	19	20	21
17	18	19	20	21	22	23	22	23	24	25	26	27	28
24	25	26	27	28	29	30	29	30	31				

