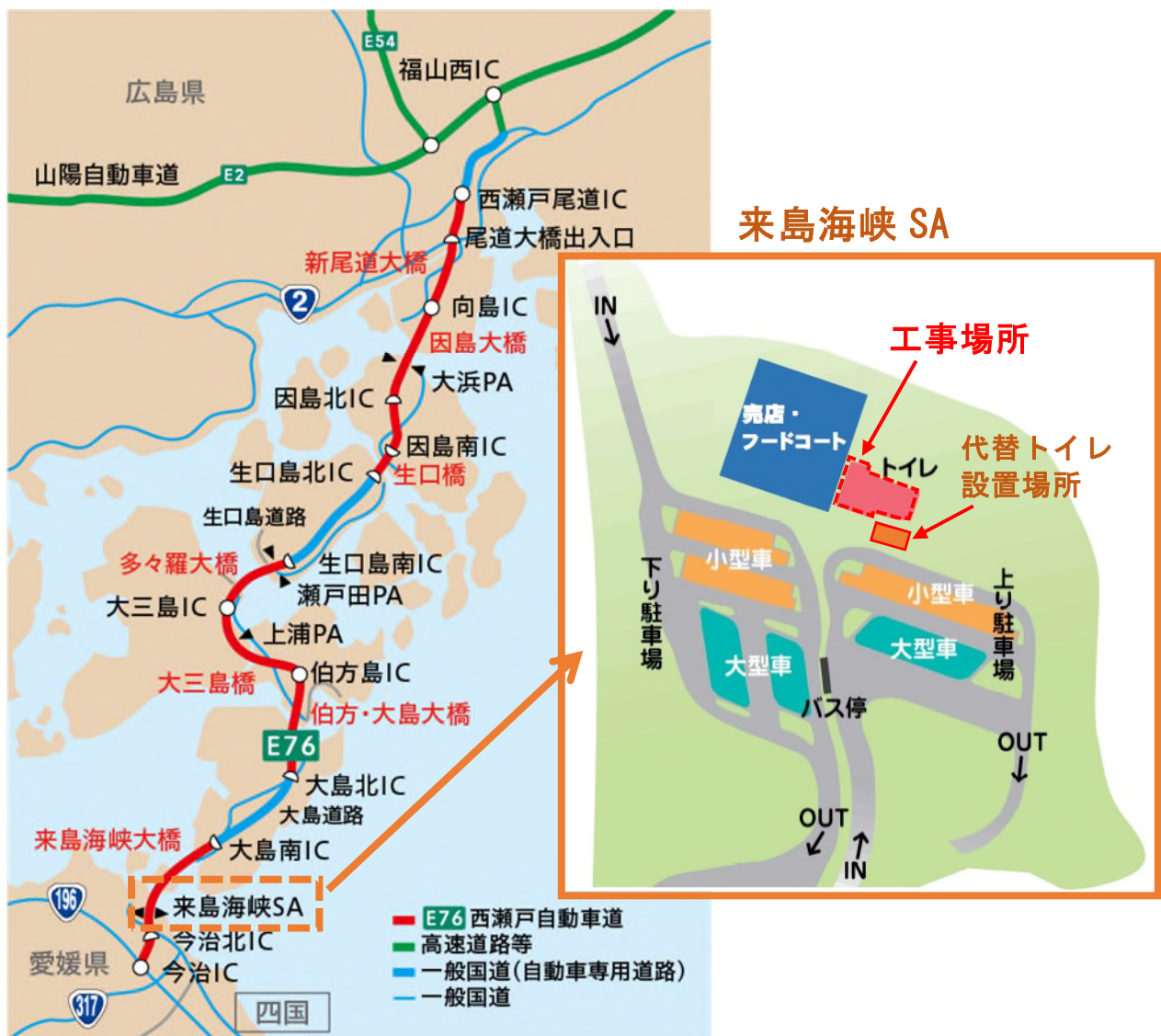


E76 西瀬戸自動車道 来島海峡 SA トイレ棟 空調設備等設置工事に伴うトイレ利用制限のお知らせ

いつも本州四国連絡高速道路をご利用いただき、誠にありがとうございます。
このたび、E76 西瀬戸自動車道 来島海峡サービスエリア(以下「来島海峡 SA」)において、
トイレ棟の空調設備等設置工事を実施します。
本工事はお客様に安全にご利用いただくため、トイレの利用を制限(閉鎖)して実施します。
なお、全てのトイレや多目的トイレの利用を制限する期間中は、代替トイレを設置しておりますので、現地案内表示をご確認のうえご利用ください。
工事期間中、お客様には大変ご不便、ご迷惑をおかけいたしますが、ご理解とご協力をお願いいたします。

1. 工事場所

E76 西瀬戸自動車道 来島海峡 SA トイレ棟



2. 工事実施期間と利用制限施設

工事実施期間		利用制限施設
工事① ■	2023年1月10日（火）8時30分から 2023年1月27日（金）17時00分まで（18日間）	男子トイレ（左側半分） 女子トイレ（右側半分）
工事② ■	2023年1月30日（月）8時30分から 2023年2月17日（金）17時00分まで（19日間）	男子トイレ（右側半分） 女子トイレ（左側半分）
工事③ ■	2023年2月20日（月）8時30分から 2023年3月10日（金）17時00分まで（19日間）	女子トイレ（全て） 女子多目的トイレ
工事④ ■	2023年3月20日（月）8時30分から 2023年4月7日（金）17時00分まで（19日間）	男子トイレ（全て） 男子多目的トイレ

※工事の進捗状況により、工事実施日が変更となる可能性があります。
工事実施日が変更となる場合は、改めてホームページにてお知らせいたします。

3. 工事に関するお問い合わせ先

本州四国連絡高速道路株式会社 しまなみ今治管理センター

TEL 0898-23-7250

受付時間 9時～17時30分（土曜・日曜・祝日を除く）

2023年1月

日	月	火	水	木	金	土
1	2	3	4	5	6	7
8	9	10	11	12	13	14
■ 工事①						
15	16	17	18	19	20	21
■ 工事①						
22	23	24	25	26	27	28
■ 工事①						
29	30	31				
	■ 工事②					

2023年2月

日	月	火	水	木	金	土	
			1	2	3	4	
			工事②				
5	6	7	8	9	10	11	
			工事②				
12	13	14	15	16	17	18	
			工事②				
19	20	21	22	23	24	25	
			工事③				
26	27	28					
	工事③						

2023年3月

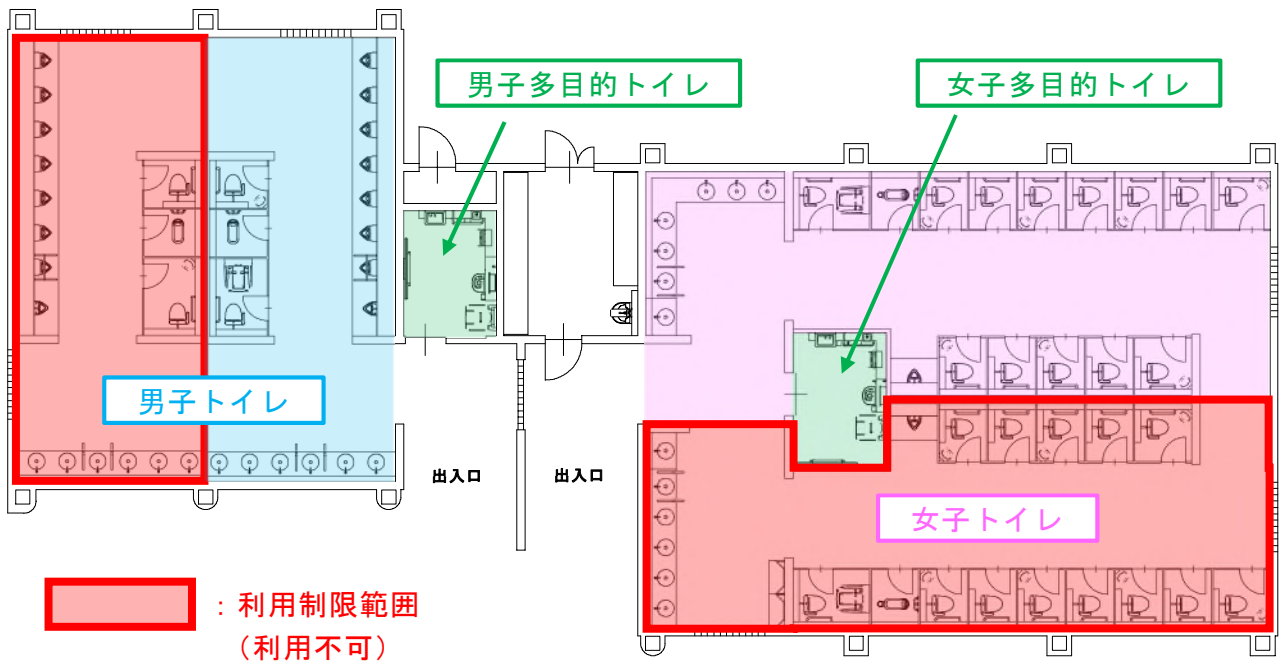
日	月	火	水	木	金	土	
			1	2	3	4	
			工事③				
5	6	7	8	9	10	11	
			工事③				
12	13	14	15	16	17	18	
19	20	21	22	23	24	25	
			工事④				
26	27	28	29	30	31		
			工事④				

2023年4月

日	月	火	水	木	金	土	
						1	
						工事④	
2	3	4	5	6	7	8	
			工事④				
9	10	11	12	13	14	15	
16	17	18	19	20	21	22	
23	24	25	26	27	28	29	
30							

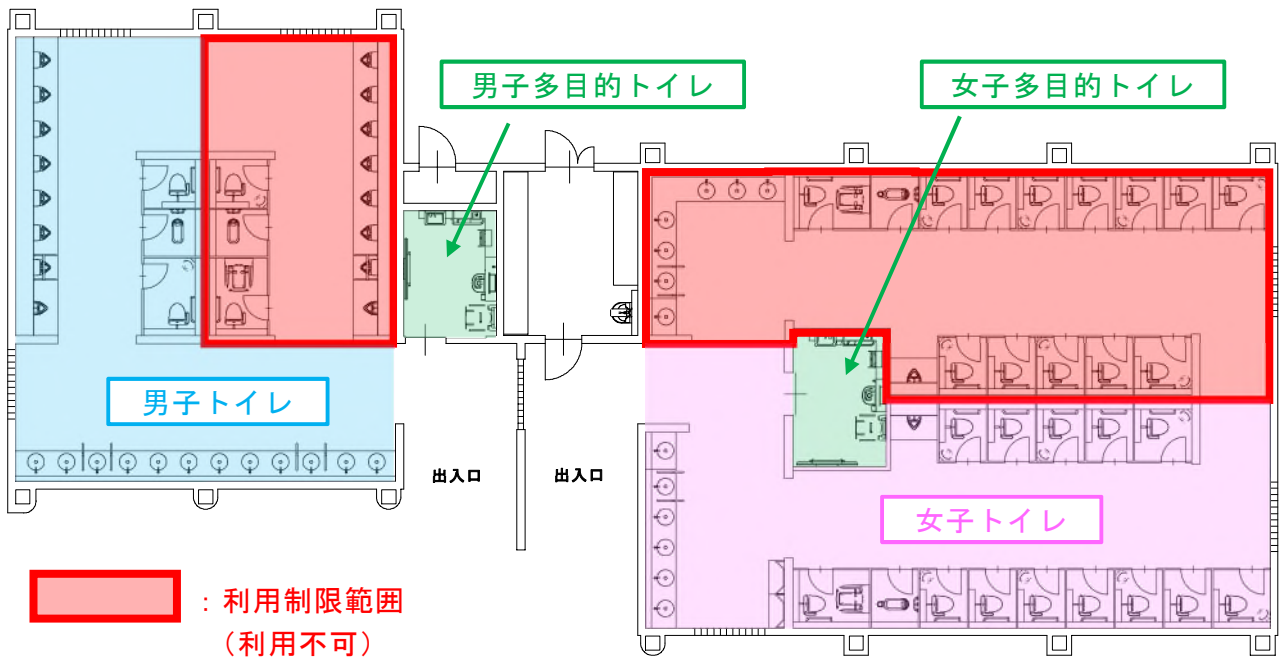
工事①

工事実施期間：2023年1月10日(火)8時30分～1月27日(金)17時00分まで <18日間>



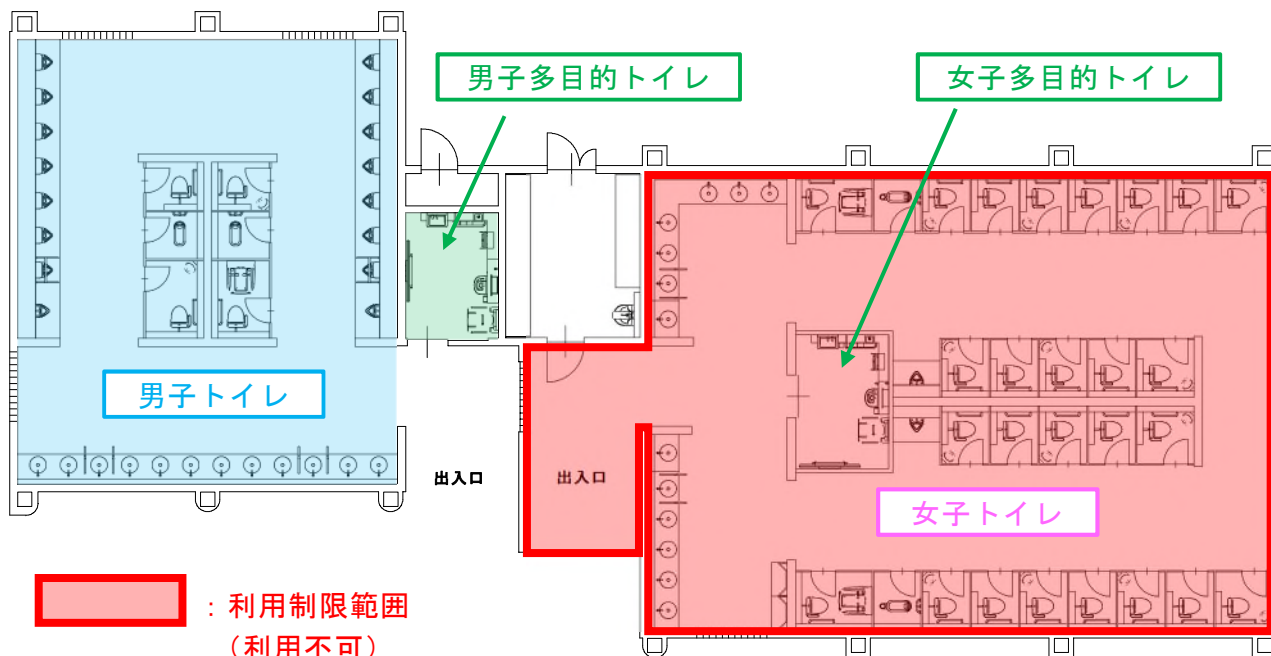
工事②

工事実施期間：2023年1月30日(月)8時30分～2月17日(金)17時00分まで <19日間>



工事③

工事実施期間：2023年2月20日(月)8時30分～3月10日(金)17時00分まで <19日間>
※代替トイレ(女子トイレ, 女子多目的トイレ)を設置します.



工事④

工事実施期間：2023年3月20日(月)8時30分～4月7日(金)17時00分まで <19日間>
※代替トイレ(男子トイレ, 男子多目的トイレ)を設置します.

