

## E30 瀬戸中央自動車道 坂出北 IC(インターチェンジ)フルインター化工事に伴う 坂出北 IC～坂出 IC 間での昼夜連続走行車線規制のお知らせ

いつも本州四国連絡高速道路をご利用いただき、誠にありがとうございます。

E30 瀬戸中央自動車道 坂出北IC～坂出IC間において、坂出北 IC フルインター化工事に伴う昼夜連続(24 時間)走行車線規制を実施します。

交通規制箇所は、道路情報板等でご案内します。工事箇所では標識、ラバーコーン、仮設防護柵による規制を実施しております。規制区間を走行する際は十分注意して安全に走行していただきますようお願いいたします。

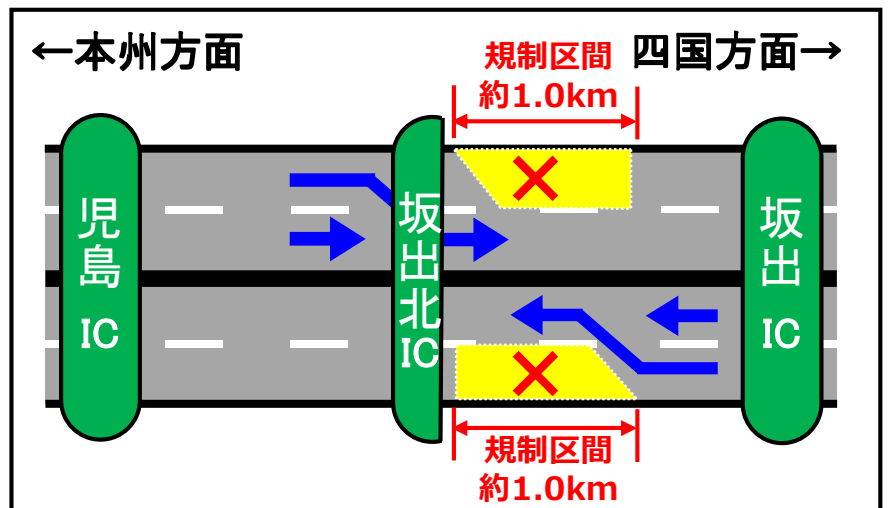
また、土曜日、日曜日、祝日及び繁忙期は特に混雑する可能性がありますので、出発前には最新の交通情報をご確認のうえ、計画的にお出かけいただきますようお願い致します。

お客様には長期にわたりご不便、ご迷惑をおかけいたしますが、工事へのご理解とご協力をお願い致します。

### 1. 昼夜連続走行車線規制を実施する区間と期間

路線	区間	期間	規制延長
<b>E30</b> 瀬戸中央 自動車道	坂出北 IC ～坂出 IC	上り線: 令和 5 年 1 月 11 日(水)～令和 6 年 3 月(予定) 下り線: 令和 5 年 2 月(予定) ～令和 6 年 4 月(予定) ※下り線の開始日については、詳細が決まり次第お知らせします。	約 1.0km

#### 規制箇所



走行車線規制概要図

繁忙期(GW、お盆、年末年始)において渋滞が予想される場合は、別途お知らせします。

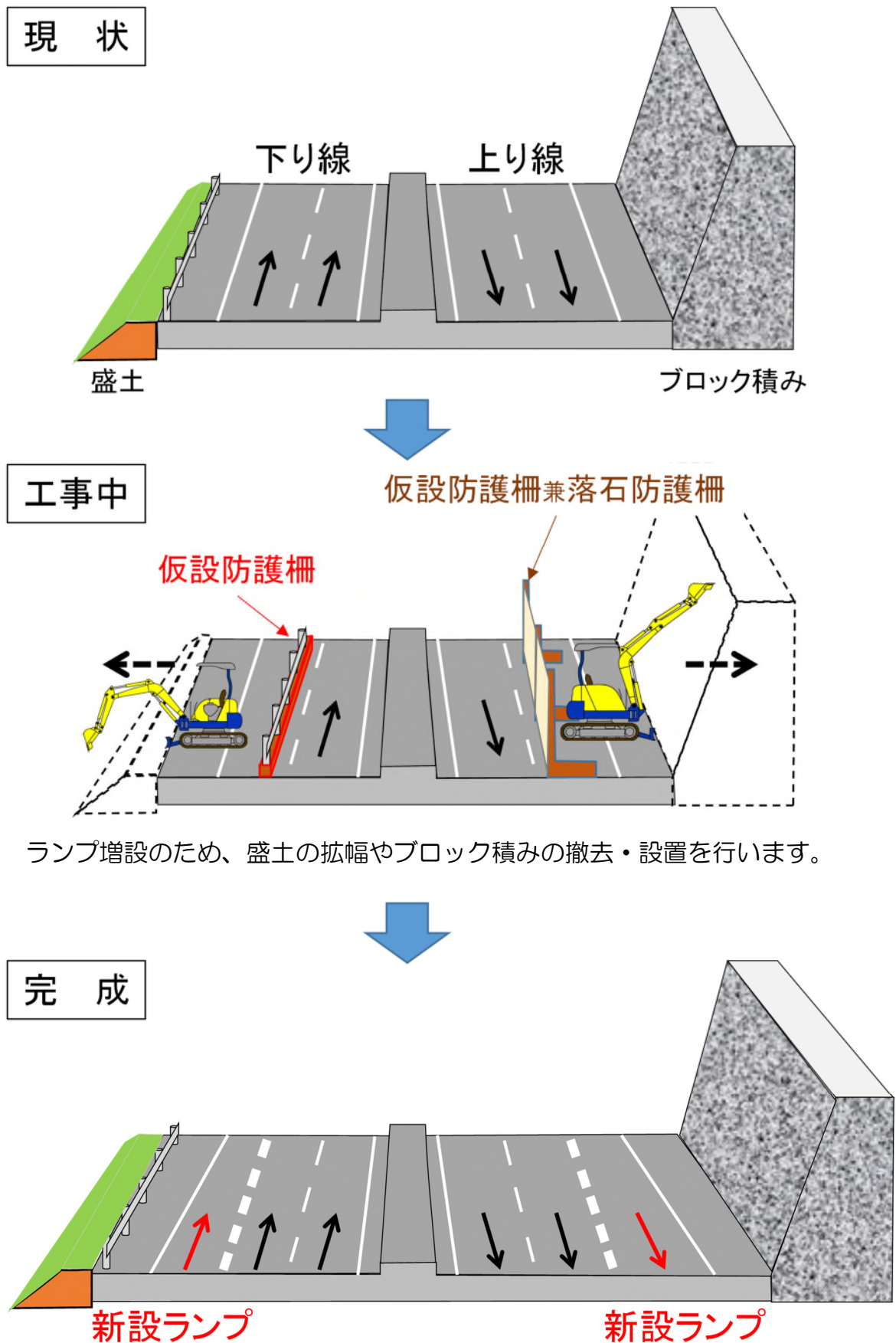
## 2. 主な工事内容及び規制概要

坂出北インターチェンジに四国方面から出入りするためのランプを増設します。

工事の際には、仮設防護柵を設置し、昼夜連続(24時間)の走行車線規制を実施します。

※規制区間においては、50 km/h の速度規制を実施しますので、安全に走行していただきますようお願い致します。

《四国方面ランプ増設の作業イメージ》



### 3. 坂出北ICフルインター化のイメージ図

坂出北ICをフルインター化するため、四国側へのオンランプ、四国側からのオフランプを増設します。



### 4. 道路交通情報に関するお問い合わせ先

公益財団法人 日本道路交通情報センター(JARTIC) <http://www.jartic.or.jp/>  
TEL 050-3369-6772 携帯短縮#8011

### 5. 工事に関するお問い合わせ先

本州四国連絡高速道路株式会社 坂出管理センター  
TEL 0877-45-5511  
受付時間 : 9時~17時30分 (土曜・日曜・祝日を除く)

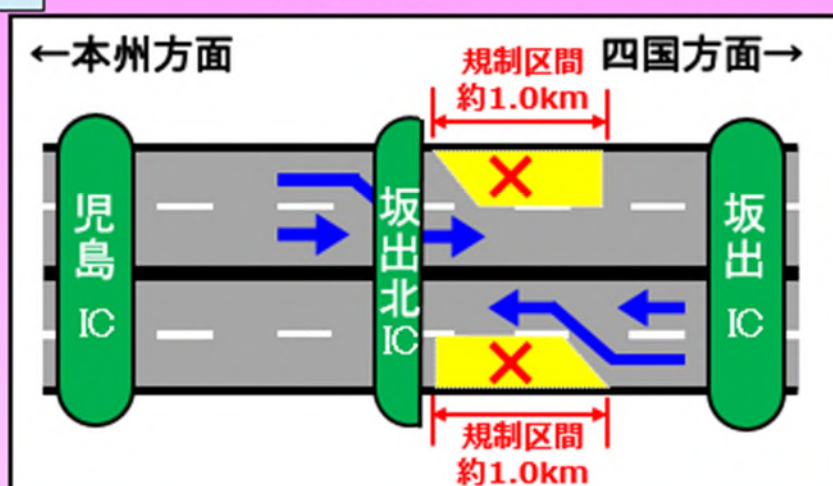
# 交通規制のお知らせ

## 昼夜連続車線規制

### 規制区間

**E30 瀬戸中央自動車道**

坂出北IC ↔ 坂出IC



### 規制期間

**規制箇所 坂出北IC～坂出IC**

上り線:令和 5年 1月11日(水) ~ 令和 6年 3月(予定)

下り線:令和 5年 2月(予定)<sup>※</sup> ~ 令和 6年 4月(予定)

※下り線の開始日については、詳細が決まり次第お知らせします。

土曜日、日曜日、祝日及び繁忙期は特に混雑する可能性がありますので、ゆとりをもってお出かけください。

**この工事は坂出北ICのフルインター化工事の一環として実施するものです。**

ご不便・ご迷惑をおかけいたしますが、ご理解とご協力をお願いします。

●工事に関するお問い合わせ

本州四国連絡高速道路株式会社 坂出管理センター

☎0877-45-5511 受付時間:9時~17時30分(土・日・祝日を除く)