

## 明石海峡大橋・北備讃瀬戸大橋での新たな低位置道路照明の試行点灯について

本四高速では、照明器具落下リスク低減や維持管理効率化を目指し、海峡部に使用する低位置道路照明の開発を進めております。

明石海峡大橋と北備讃瀬戸大橋において、運転環境等確認のため、低位置道路照明を試行点灯します。

低位置道路照明の点灯場所と期間は以下のとおりです。

### 1. 点灯場所

明石海峡大橋（神戸淡路鳴門道\_\_下り 16.0～16.3kp 付近）

北備讃瀬戸大橋（瀬戸中央道\_\_上り 27.6～27.3kp 付近）

### 2. 点灯予定期間

令和6年1月22日(月)～3月1日(金)

※気象環境等により点灯予定期間は前後することがあります。

### 3. 内容

新たな低位置道路照明の試行点灯を行います。

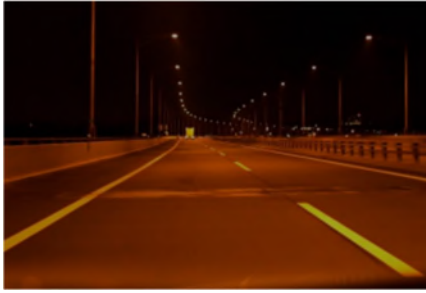
### 4. 問い合わせ先

本州四国連絡高速道路株式会社

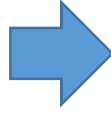
保全部 電気通信グループ

電話 078-291-1000(代)

【新たな低位置道路照明のイメージ】



既存:ポール式照明



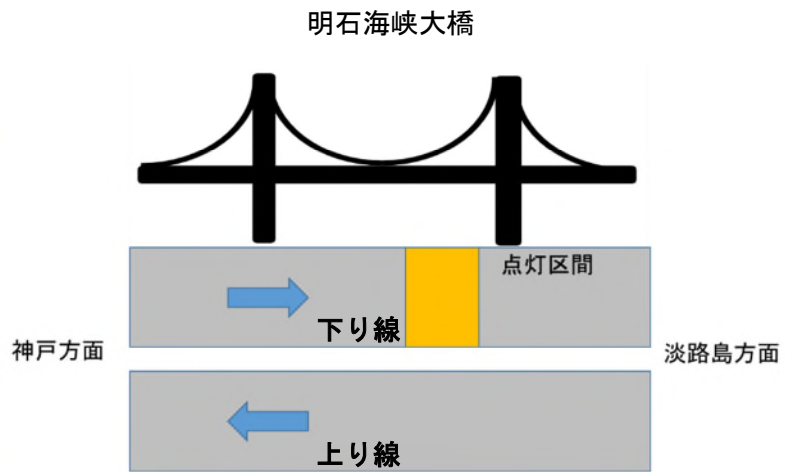
今回:低位置道路照明

【位置図】

E28 神戸淡路鳴門自動車道



神戸淡路鳴門道\_\_下り 16.0~16.3kp 付近



E30 瀬戸中央自動車道



瀬戸中央道\_\_上り 27.6~27.3kp 付近

