

給排水設備配管調査報告書

工事名 伊島社宅 1-102-2-204号室 給排水設備配管調査

工事箇所 伊島社宅 1-102-2-204号室

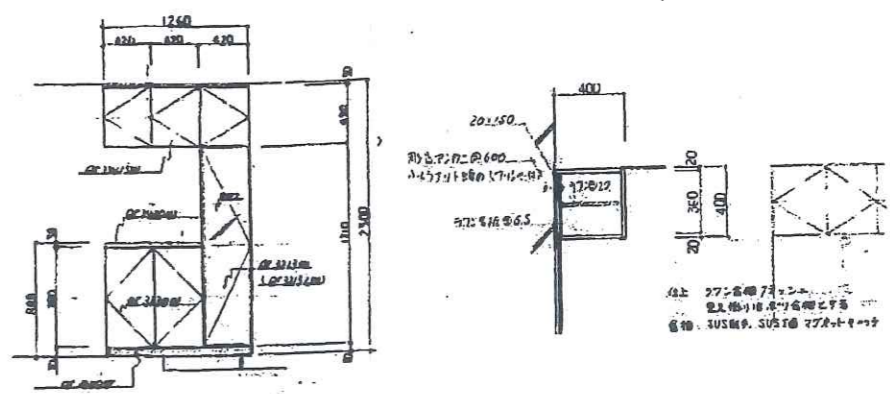
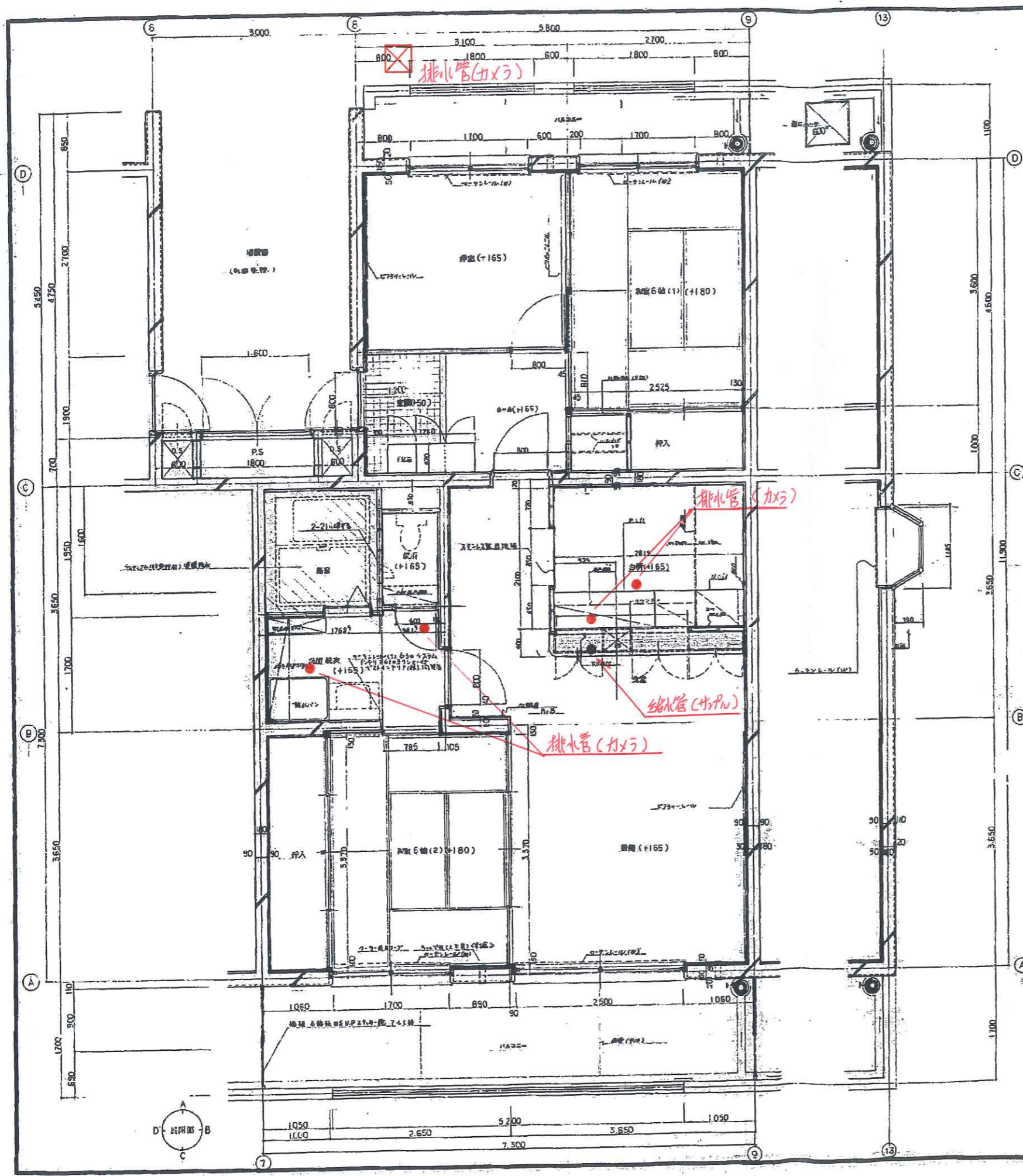
着手 令和5年8月22日

竣工 令和5年8月23日

工事施工者

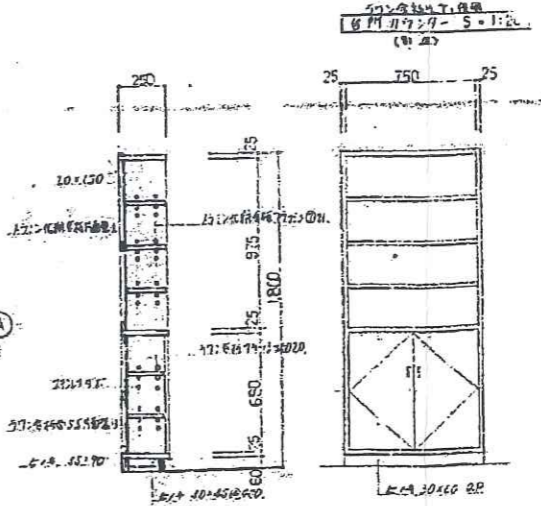
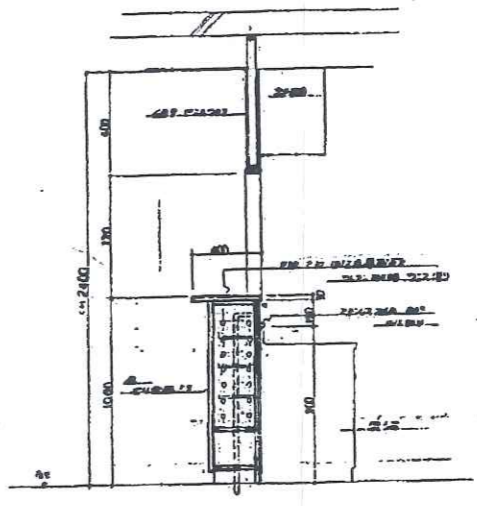
岡山市北区久米388番地01
株式会社 城口
代表取締役 城口 隆





洗面下見図 S=1:20

トイレ下見図 S=1:20



名称	仕様	寸法	数量
洗面	FB-HS-4500	1500x550x800	1
トイレ	FB-HK-700	700x550x600	1
調理台	FB-HT-600	720x526x620	1
吊戸棚	FB-HA-1500	1500x575x500	1
	FB-HA-600	600x575x500	1

完成図

本図公団第二建設局岡山宿舎建築工事	16
平面図	5/1/30
中国地方建設局	36

洗面下見図 S=1:20

※ 排水管は、7.5cm径の管を使用する。

簡易点検記録簿 (給水管、排水管用)		令和5年8月22日～令和 年 月 日		管理番号	1-102号室
施設所有者	本州四国連絡高速道路株式会社			TEL	086-483-1100
施設名称	本州四国連絡高速道路株式会社 伊島社宅			TEL	
施設所在地	岡山市北区伊島町				

給水管	材質	鋼管	点検確認方法	サンプリング	サンプリング品提出
排水管	材質	鋼管	点検確認方法	点検口よりカメラ確認	報告書に写真添付

年 度		2023年度 (令和5年度)		
点検実施月日		令和5年8月22日		
実施者名		株式会社 城口		
点検項目	1	異常音、異常振動	給水管 無	排水管 無
	2	外観の損傷	無	確認できず
	3	錆び	無	有 (配管内部)
	4	油漏れ	無	無

備考欄

今回給水管、排水管点検において排水管に錆びが確認できました。
 給水管においては、配管内部にライニング（塩ビ被膜）の配管であり状況においては、問題ないとおもわれます。
 排水管においては、内部に多少の浮き錆びがありますが、使用においては支障はないと思われます。

所見 給水管排水管は10年以上の使用は可能と思われます。

(排水管の定期洗浄は必要と思われます。)



台所流し台 給水管
サンプル採取



台所流し台 給水管
サンプル採取



台所流し台 給水管
復旧



洗面所 掃除口
立配管状況



洗面所 掃除口
横配管状況
乾燥して配管内部附着
物がはく落



トイレ前 掃除口
立配管状況



トイレ前 掃除口
横配管状況
浮きさび 有り



台所 掃除口
立配管状況



台所 掃除口
横配管状況
浮きさび 有り



外部排水枥
横配管状況
浮きさび 有り



外部排水枥
横配管状況
浮きさび 有り

簡易点検記録簿 (給水管、排水管用)		令和5年8月22日～令和 年 月 日		管理番号	2-204号室
施設所有者	本州四国連絡高速道路株式会社			TEL	086-483-1100
施設名称	本州四国連絡高速道路株式会社 伊島社宅			TEL	
施設所在地	岡山市北区伊島町				

給水管	材質	鋼管	点検確認方法	サンプリング	サンプリング品提出
排水管	材質	鋼管	点検確認方法	点検口よりカメラ確認	報告書に写真添付

年 度		2023年度 (令和5年度)			
点検実施月日		令和5年8月22日			
実施者名		株式会社 城口			
点検項目		給水管		排水管	
	1	異常音、異常振動	無	無	
	2	外観の損傷	無	確認できず	
	3	錆び	無	有 (配管内部)	
	4	油漏れ	無	無	

備考欄

今回給水管、排水管点検において排水管に錆びが確認できました。
 給水管においては、配管内部にライニング（塩ビ被膜）の配管であり状況においては、問題ないと思われま
 す。排水管においては、内部に多少の浮き錆びがありますが、使用においては支障はないと思われま
 す。

所見 給水管排水管は10年以上の使用は可能と思われま
 す。

(排水管の定期洗浄は必要と思われま
 す。)



台所流し台 給水管
サンプル採取



台所流し台 給水管
復旧



台所流し台 排水管
復旧



台所流し台 排水管
復旧



洗面所 掃除口
立配管状況



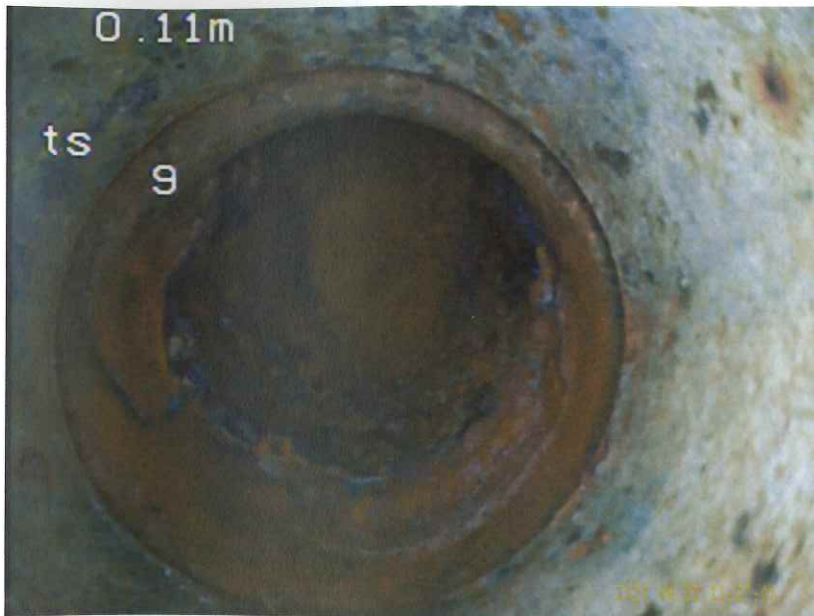
洗面所 掃除口
横配管状況
浮きさび 有り



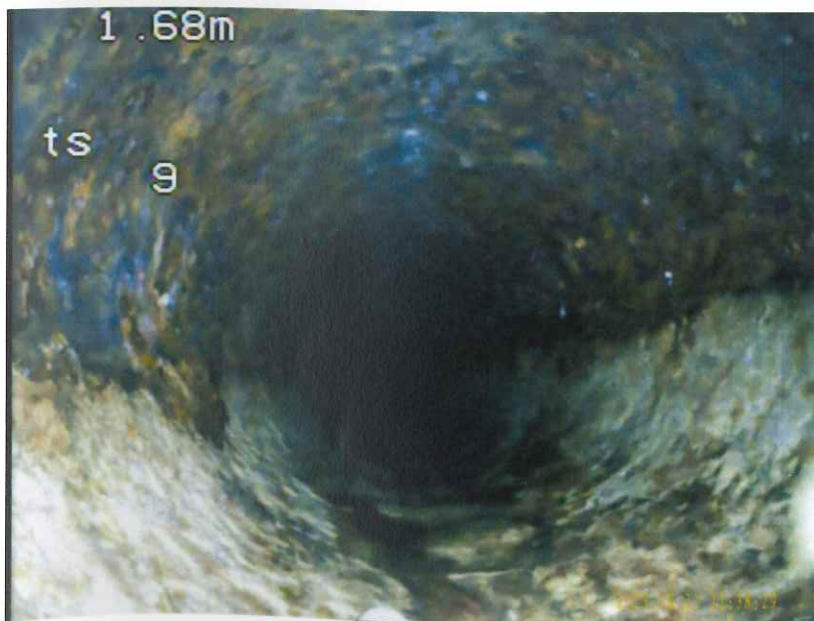
トイレ前 掃除口
立配管状況



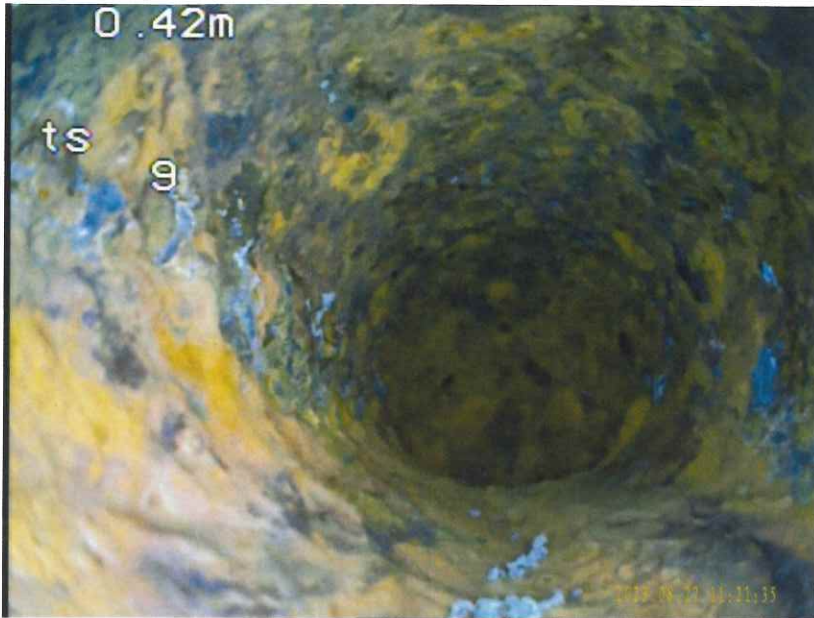
トイレ前 掃除口
横配管状況
浮きさび 有り



台所 掃除口
立配管状況



台所 掃除口 横
配管状況
浮きさび 有り



外部排水枡
横配管状況
浮きさび 有り



外部排水枡
横配管状況
浮きさび 有り