

E28 神戸淡路鳴門自動車道 淡路島南 IC～鳴門北 IC 間(下り線) 大型伸縮装置交換工事に伴う昼夜連続車線規制終了見込みのお知らせ

～昼夜連続1車線規制が令和7年3月28日で終了の見込みとなりました～

いつも本州四国連絡高速道路をご利用いただき、誠にありがとうございます。

JB本四高速では、本四高速道路の安全・安心・快適なご利用に向けた取り組みの一環として、E28 神戸淡路鳴門自動車道 淡路島南 IC ～ 鳴門北 IC(下り線)間において、大型伸縮装置の交換工事に伴う昼夜連続(24時間)の車線規制を令和6年8月20日より実施しています。

このたび、大型伸縮装置の交換作業が予定よりも早く完了する見込みが立ち、本工事で実施していた昼夜連続車線規制(土・日含む)は、令和7年3月28日をもちまして終了する予定となりましたのでお知らせします。

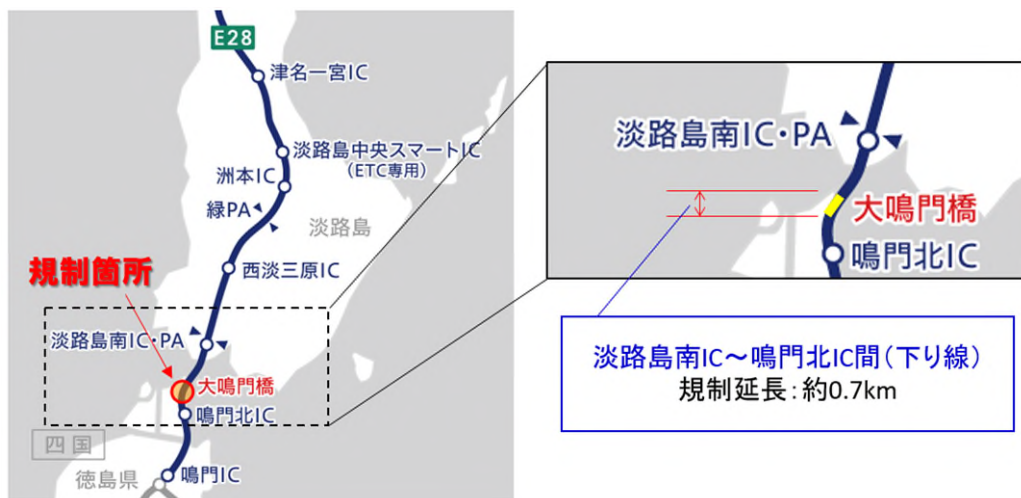
お客様には引き続きご不便、ご迷惑をおかけいたしますが、工事へのご理解とご協力をお願いいたします。

1. 昼夜連続車線規制(走行車線及び追越車線)を実施する区間と期間

路線	区間	期間	規制延長
E28 神戸淡路鳴門 自動車道	淡路島南 IC ～鳴門北 IC (下り線)	令和6年8月20日(火) ～ 令和7年5月30日(金) 令和7年3月28日(金)【予定】	約0.7km

※天候や工事の進捗状況により、期間が変更になる場合があります。

規制箇所



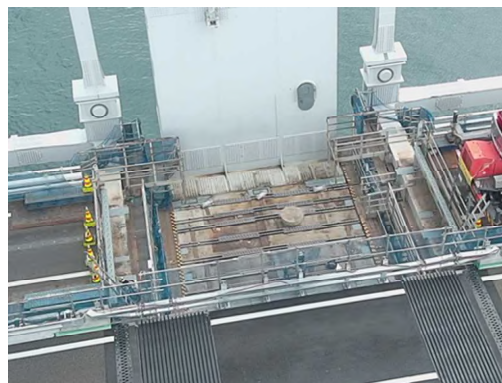
2. 工事概要

大鳴門橋は、厳しい環境条件のもと、昭和 60 年の開通から約 40 年が経過しています。本工事では、橋梁の重要な部材の一つである大型伸縮装置（約 200t）に腐食等が確認されているため、交換工事を実施しています。非常に大きな部材の交換工事となるため、車線規制が必要となります。



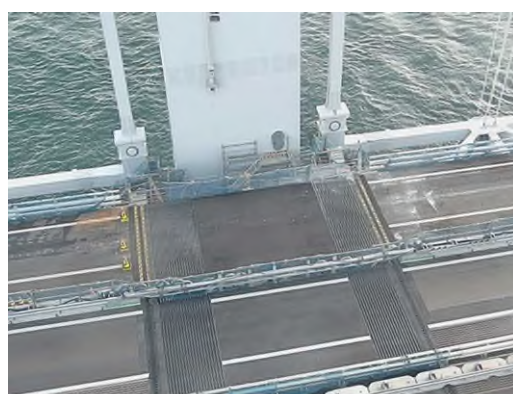
① 大型伸縮装置交換箇所

② 大型伸縮装置の腐食状況



③ (旧) 大型伸縮装置撤去作業

④ (旧) 大型伸縮装置撤去状況



⑤ (新) 大型伸縮装置設置作業

⑥ (新) 大型伸縮装置設置状況

3. 規制概要

仮設防護柵を設置し、昼夜連続(24時間)の走行車線規制及び追越車線規制を実施します。工事完了まで、走行可能な車線は1車線のみとなります。

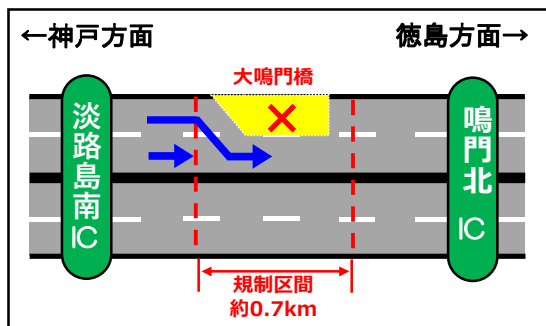
※規制区間においては、40 km/h の速度規制を実施しますので、安全に走行していただきますようお願いします。

【走行車線】 昼夜連続車線規制 (淡路島南 IC～鳴門北 IC 間 (下り線))

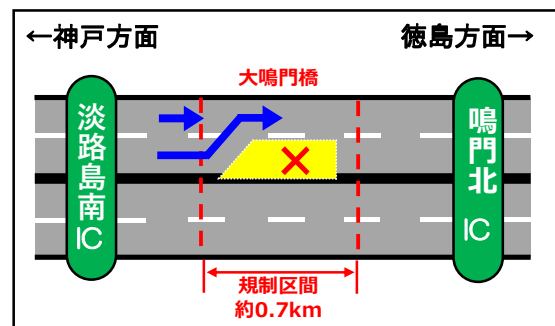
- ・ 令和6年8月20日(火)～令和6年8月26日(月) 【完了しました】
- ・ 令和6年11月21日(木)～~~令和7年2月14日(金)~~ 【完了しました】

【追越車線】 昼夜連続車線規制 (淡路島南 IC～鳴門北 IC 間 (下り線))

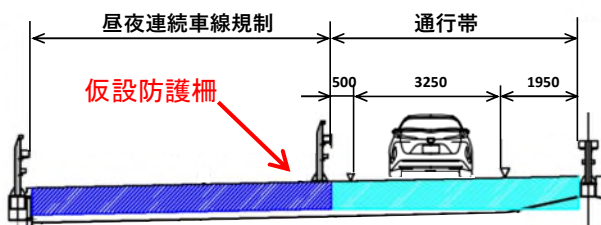
- ・ 令和6年8月27日(火)～令和6年11月20日(水) 【完了しました】
- ・ 令和7年2月15日(土)～令和7年3月28日(金) 【現在】



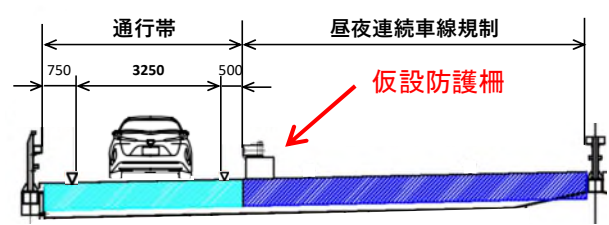
走行車線規制概略図



追越車線規制概略図



走行車線規制概略断面図



追越車線規制概略断面図

4. 工事に伴う渋滞について

工事期間中は走行可能な車線数が片側2車線から1車線へ減少しているため、交通集中する日時によっては渋滞が発生しています。

週末等の混雑期は渋滞する可能性がありますので、出発前には最新の交通情報をご確認のうえ、ゆとりをもってお出かけいただきますようお願いいたします。

また、目的地に応じ、E30 瀬戸中央自動車道やE76 西瀬戸自動車道のご利用の検討をお願いいたします。



令和6年9月14日（土）の渋滞状況

5. 工事に関するお問い合わせ先

本州四国連絡高速道路株式会社 鳴門管理センター

TEL 088-687-2166（代表）

受付時間：9時00分～17時30分（土曜・日曜・祝日を除く）

6. 道路交通情報に関すること

公益財団法人 日本道路交通情報センター(JARTIC) <https://www.jartic.or.jp/>

TEL 050-3369-6772 携帯短縮 #8011

E28 神戸淡路鳴門自動車道 交通規制のお知らせ

淡路島南IC 下り線 鳴門北IC

昼夜連続車線規制

[規制期間]

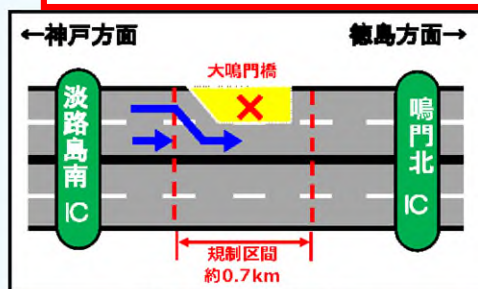
令和6年8月20日(火)

～令和7年~~5月30日(金)~~

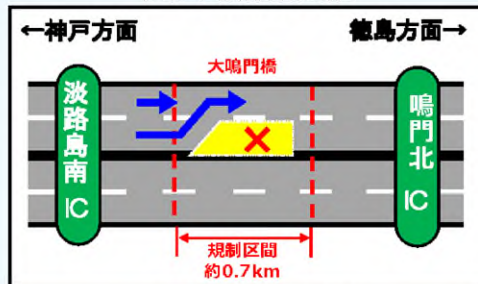
※連休等の混雑期は特に渋滞する可能性がありますので、ゆとりをもってお出かけ下さい。

3月28日(金)予定

[規制区間]



走行車線規制概略図



追越車線規制概略図

大鳴門橋の傷んだ伸縮装置を交換する工事です。

ご迷惑をおかけしますが、ご理解とご協力のほど、よろしくお願いいたします。

●工事に関するお問い合わせ

本州四国連絡高速道路株式会社 鳴門管理センター

☎088-687-2166(代表) 受付時間：9時～17時30分(土・日・祝日を除く)

[工事概要]

大鳴門橋は、厳しい環境条件のもと、建設から約40年が経過しています。大型伸縮装置に腐食等が確認されているため、交換を行います。



①伸縮装置の腐食状況（路面裏側）



②落橋防止金具による応急措置状況



③既設大型伸縮装置撤去状況

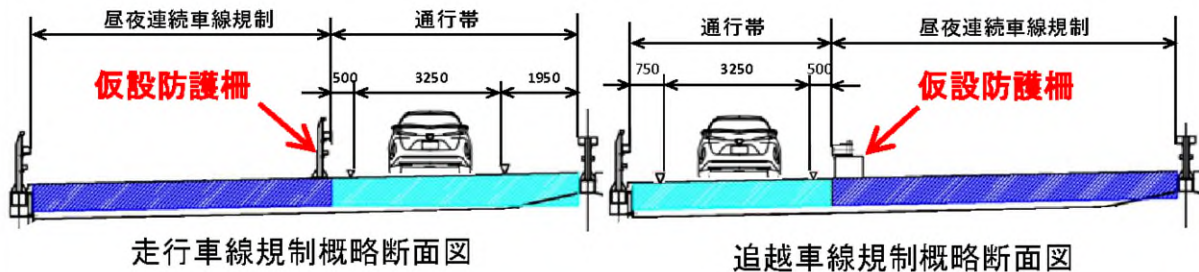


④新規大型伸縮装置設置状況

※上記写真のうち、③④は他工事で撮影したものです。

[車線規制断面図]

大鳴門橋 下り線



※通行帯が狭いため、規制速度を守り、安全な走行をお願いします。

[道路交通情報のお問い合わせ]

公益財団法人日本道路交通情報センター(JARTIC)

<https://www.jartic.or.jp/> TEL 050-3369-6772 携帯短縮 #8011