

**ゴールデンウィーク期間における高速道路の交通状況(速報)【全国版】**

令和4年4月28日(木)～令和4年5月8日(日):11日間

※比較対象はコロナ禍前の平成31年4月26日(金)～令和元年5月6日(月):11日間

※(参考比較)令和3年4月28日(水)～令和3年5月5日(水):8日間

○ゴールデンウィーク期間の平均日交通量は39,200台で、コロナ禍前の令和元年度と比べ77%でした。(昨年度の同時期に比べ136%に増加。)

○10km以上の渋滞回数は294回で、令和元年度と比べ53%でした。(昨年度の同時期に比べ320%に増加。)

(1) 交通量

全国の高速道路の主な区間(代表40区間)

	令和4年度実績 (①)		令和元年度実績 (②)		対比①/②		参考			
							令和3年度実績 (③)		対比①/③	
平均日交通量 (全車)	39,200 台/日		50,600 台/日		77 %		28,900 台/日		136%	
(小型車)   (大型車)	32,800	6,400	44,100	6,500	74%	98%	22,600	6,300	145%	102%
最大日交通量	53,300 台/日		60,600 台/日		88 %		32,100 台/日		166%	

(2) 混雑状況

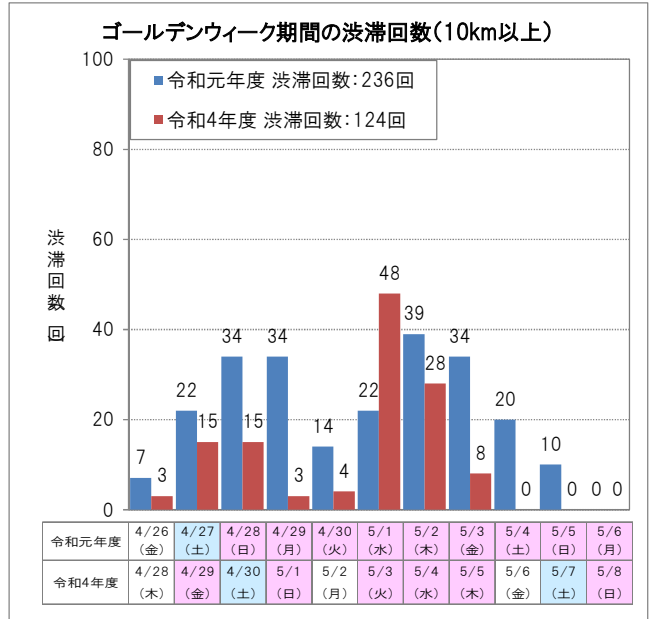
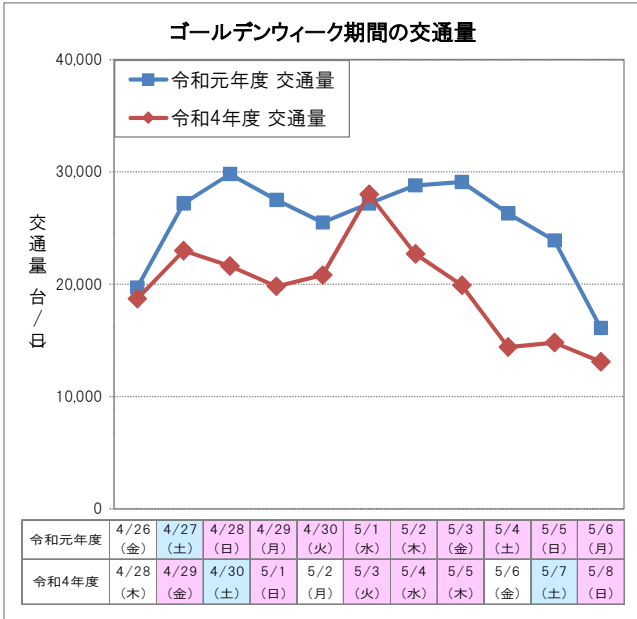
渋滞回数(10km以上の渋滞回数は、30km以上の渋滞回数を含む)

	令和4年度実績 (①)		令和元年度実績 (②)		対比①/②		参考			
							令和3年度実績 (③)		対比①/③	
10km以上の渋滞	294 回		557 回		53 %		92 回		320 %	
うち 30km以上の渋滞	27 回		51 回		53 %		6 回		450 %	

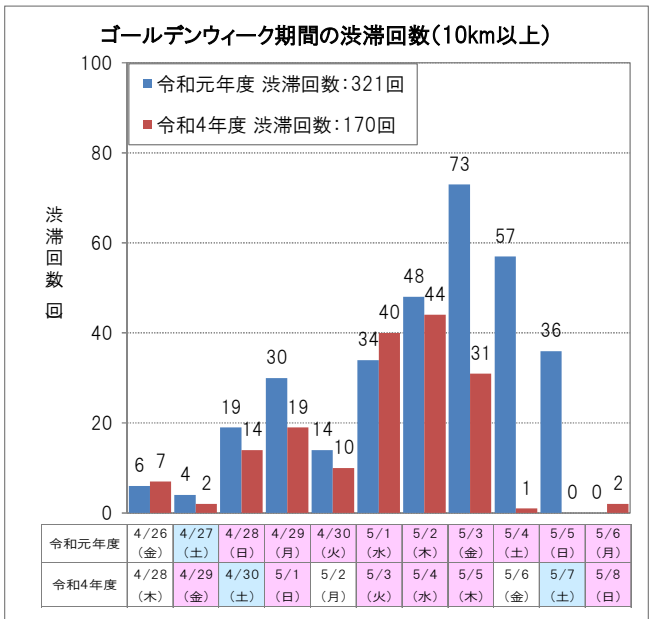
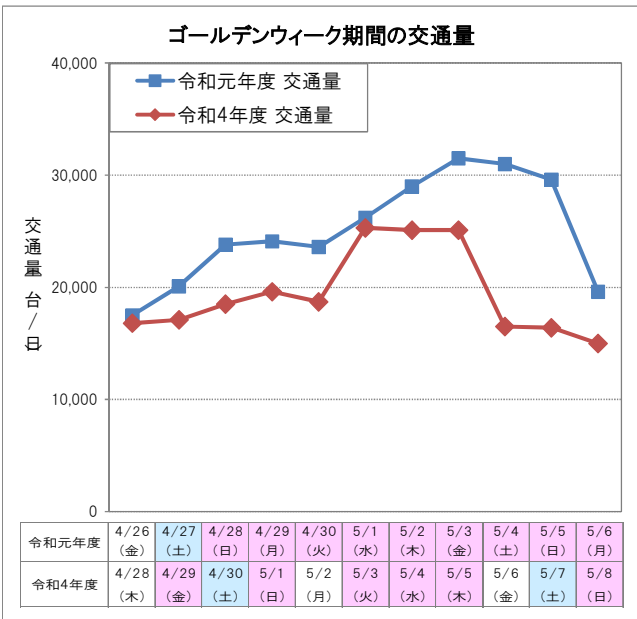
《高速道路の日別・方向別の交通状況》

○ 令和4年度 ゴールデンウィークの渋滞のピークは、  
下り線が5月3日(火)、上り線が5月4日(水)でした。

【下り線】



【上り線】



(参考) 気象状況

令和4年度	4/28 (木)	4/29 (金)	4/30 (土)	5/1 (日)	5/2 (月)	5/3 (火)	5/4 (水)	5/5 (木)	5/6 (金)	5/7 (土)	5/8 (日)
東京	曇・晴	雨・曇	晴・曇	曇・雨	曇・雨	快晴	晴	曇・晴	曇・雨	雨・晴	晴・曇
名古屋	曇・晴	大雨・曇	晴・曇	雨・曇	曇・晴	快晴	晴	晴・曇	曇	晴・曇	晴・曇
大阪	晴・曇	大雨・曇	晴・雨	雨・晴	晴・雨	晴・快晴	晴・曇	晴・曇	曇・快晴	晴・曇	晴・曇

《特に長い渋滞発生箇所(各社の上下別ワースト1位)》

【令和4年度】

会社区分	上下線	道路名	渋滞発生箇所	渋滞日時(ピーク)	渋滞延長	渋滞原因
東日本	下り線	E17 関越自動車道	嵐山PA 付近	5月3日(火) 10時25分頃	51.9km	交通集中及び事故
	上り線	E4 東北自動車道	久喜IC 付近	5月1日(日) 17時40分頃	45.0km	交通集中及び事故
中日本	下り線	E20 中央自動車道	藤野PA 付近	5月3日(火) 7時50分頃	46.2km	事故及び交通集中
	上り線	E1 東名高速道路	美合PA 付近	5月3日(火) 9時40分頃	39.5km	交通集中
西日本 ・本四	下り線	E2A 中国自動車道	宝塚東TN 付近	5月3日(火) 10時55分頃	36.5km	交通集中
	上り線	E1 名神高速道路	大津IC 付近	5月3日(火) 8時00分頃	43.5km	交通集中

【令和元年度】

会社区分	上下線	道路名	渋滞発生箇所	渋滞日時(ピーク)	渋滞延長	渋滞原因
東日本	下り線	E4 東北自動車道	羽生PA 付近	4月28日(日) 7時10分頃	40.6km	事故及び交通集中
				4月29日(月) 9時20分頃		交通集中及び事故
				5月2日(木) 8時45分頃		事故及び交通集中
	上り線	E4 東北自動車道	久喜IC 付近	5月2日(木) 18時10分頃	49.7km	交通集中及び事故
中日本	下り線	E20 中央自動車道	上野原IC 付近	5月2日(木) 8時15分頃	49.5km	交通集中及び事故
	上り線	E1 東名高速道路	秦野中井IC 付近	5月4日(土) 17時50分頃	43.8km	事故及び交通集中
西日本 ・本四	下り線	E1 名神高速道路	旧山科BS 付近	4月29日(月) 18時10分頃	41.6km	交通集中及び事故
	上り線	E1 名神高速道路	草津JCT 付近	5月3日(金) 7時45分頃	39.7km	交通集中及び事故

(参考)【令和3年度】

会社区分	上下線	道路名	渋滞発生箇所	渋滞日時(ピーク)	渋滞延長	渋滞原因
東日本	下り線	E17 関越自動車道	高坂SA 付近	5月2日(日)9時30分頃	30.9km	交通集中及び事故
	上り線	E17 関越自動車道	川越IC 付近	5月4日(火)18時20分頃	41.1km	交通集中
中日本	下り線	E20 中央自動車道	藤野PA 付近	5月2日(日)10時55分頃	39.5km	事故及び交通集中
	上り線	E20 中央自動車道	小仏TN 付近	5月4日(火)18時45分頃	31.4km	故障車及び交通集中
		E1 東名高速道路	中井PA 付近	5月4日(火)19時05分頃		事故及び交通集中
西日本 ・本四	下り線	E42 湯浅御坊道路	川辺第1TN 付近	5月3日(月)12時50分頃	18.2km	交通集中
	上り線	E42 湯浅御坊道路	有田南IC 付近	5月4日(火)17時00分頃	19.7km	交通集中

## 令和4年度 ゴールデンウィーク期間の交通量(全国の高速道路の主な区間)

\* 交通量は、ETC車以外も含む全車種合計の断面交通量(トラフィックカウンター〔道路に備え付けられている交通量(概数)の自動計測装置等〕による速報値を100台単位で表示)

No	区分	都道府県名	路線名	箇所名	令和4年度 平均日交通量(台/日) 4月28日(木) ～ 5月8日(日) (全車)	令和4年度 平均日交通量 対令和元年比	令和4年度 最大日交通量 発生日	令和4年度 最大日交通量 (台/日)
1	北海道	北海道	E5道央道	深川～旭川鷹栖	12,600	68%	5月3日	18,200
2		北海道	E38道東道	千歳恵庭JCT～千歳東	8,000	67%	5月3日	12,700
3	東北	宮城県	E4東北道	富谷JCT～大和	42,900	70%	5月3日	54,900
4		福島県	E4東北道	福島松川スマート～福島西	49,300	73%	5月3日	64,700
5		福島県	E6常磐道	南相馬～南相馬鹿島スマート	15,200	80%	5月3日	19,900
6		福島県	E49磐越道	磐梯熱海～猪苗代磐梯高原	18,300	64%	5月3日	26,900
7	北陸	富山県・新潟県	E8北陸道	朝日～親不知	21,000	65%	5月3日	33,200
8		福井県	E8北陸道	福井～鯖江	37,200	70%	5月3日	54,800
9	関東	栃木県	E4東北道	黒磯板室～那須	46,200	72%	5月3日	65,300
10		群馬県・新潟県	E17関越道	水上～湯沢	22,700	66%	5月3日	34,500
11		茨城県	E6常磐道	高萩～北茨城	27,800	70%	5月3日	40,400
12		群馬県	E18上信越道	松井田妙義～碓氷軽井沢	42,500	77%	5月3日	64,400
13		神奈川県・千葉県	CA東京湾アクアライン	川崎浮島JCT～海ほたるPA	57,100	98%	5月3日	68,000
14		神奈川県	E1東名	秦野中井～大井松田	114,700	84%	5月3日	145,300
15		神奈川県・山梨県	E20中央道	相模湖～上野原	65,100	85%	5月3日	82,500
16		長野県	E19中央道	岡谷JCT～伊北	40,900	75%	5月3日	57,500
17	東海	静岡県	E1東名	静岡～焼津	48,900	73%	5月3日	65,100
18		静岡県	E1A新東名	新静岡～静岡SAスマート	69,000	89%	5月3日	93,400
19		岐阜県	O3東海環状道	土岐南多治見～土岐JCT	23,600	80%	5月3日	34,400
20		岐阜県	E41東海北陸道	飛騨清見～白川郷	12,700	73%	5月3日	21,900
21	近畿	滋賀県	E1名神	彦根～八日市	54,200	78%	5月3日	75,900
22		福井県	E27舞鶴若狭道	若狭美浜～若狭三方	11,100	66%	5月3日	18,100
23		京都府・大阪府	E1名神	大山崎JCT～高槻JCT	124,000	87%	5月3日	139,200
24		滋賀県	E1A新名神	甲南～信楽	71,700	89%	5月3日	95,400
25		和歌山県	E42阪和道	みなべ～南紀田辺	17,100	83%	5月3日	24,700
26		兵庫県	E2A中国道	加西～福崎	28,100	69%	5月3日	43,900
27		兵庫県	E2山陽道	加古川北～山陽姫路東	53,500	77%	5月3日	73,500
28	中国	広島県	E2A中国道	三次東JCT～三次	13,900	58%	5月3日	22,400
29		岡山県	E73米子道	久世～湯原	15,200	63%	5月3日	26,000
30		広島県	E74浜田道	千代田JCT～大朝	6,600	71%	5月3日	11,000
31		広島県	E2山陽道	高屋JCT～西条	54,500	77%	5月3日	72,600
32	山口県・福岡県	E2A関門道	下関～門司港	48,000	67%	5月3日	68,100	
33	四国	徳島県	E32徳島道	土成～脇町	11,900	68%	5月3日	18,100
34		香川県	E11高松道	さぬき豊中～大野原	29,700	72%	5月3日	44,100
35	九州	福岡県	E3九州道	太宰府～筑紫野	101,700	85%	5月3日	115,100
36		大分県	E34大分道	九重～湯布院	19,400	73%	5月3日	29,500
37		熊本県	E3九州道	菊水～植木	47,200	75%	5月3日	66,500
38	本四道路	兵庫県・徳島県	E28神戸淡路鳴門道	淡路島南～鳴門北	37,900	72%	5月3日	57,700
39		岡山県・香川県	E30瀬戸中央道	児島～坂出北	32,400	74%	5月3日	51,600
40		広島県・愛媛県	E76西瀬戸道	生口島南～大三島	12,700	68%	5月3日	21,000
合計					39,200			

## 令和4年度 ゴールデンウィーク期間の車種別平均日交通量(令和元年度との比較)

\* 交通量は、ETC車以外も含む全車種合計の断面交通量(トラフィックカウンター〔道路に備え付けられている交通量(概数)の自動計測装置等〕)による速報値を100台単位で表示

No	区分	都道府県名	路線名	箇所名	全車			小型車			大型車		
					令和4年度① (台/日) 4月28日(木) ～ 5月8日(日)	令和元年度② (台/日) 4月26日(金) ～ 5月6日(月)	対 令和元年度比 ①/②	令和4年度③ (台/日) 4月28日(木) ～ 5月8日(日)	令和元年度④ (台/日) 4月26日(金) ～ 5月6日(月)	対 令和元年度比 ③/④	令和4年度⑤ (台/日) 4月28日(木) ～ 5月8日(日)	令和元年度⑥ (台/日) 4月26日(金) ～ 5月6日(月)	対 令和元年度比 ⑤/⑥
1	北海道	北海道	E5道央道	深川～旭川鷹栖	12,600	18,600	68%	11,500	17,400	66%	1,100	1,200	92%
2		北海道	E38道東道	千歳恵庭JCT～千歳東	8,000	11,900	67%	7,500	11,400	66%	500	500	100%
3		東北	宮城県	E4東北道	富谷JCT～大和	42,900	61,700	70%	36,200	55,200	66%	6,700	6,500
4	福島県		E4東北道	福島松川スマート～福島西	49,300	67,600	73%	41,600	60,500	69%	7,700	7,100	108%
5	福島県		E6常磐道	南相馬～南相馬鹿島スマート	15,200	19,000	80%	13,300	17,100	78%	1,900	1,900	100%
6	福島県	E49磐越道	磐梯熱海～猪苗代磐梯高原	18,300	28,600	64%	16,300	26,500	62%	2,000	2,100	95%	
7	北陸	富山県・新潟県	E8北陸道	朝日～親不知	21,000	32,400	65%	15,800	26,500	60%	5,200	5,900	88%
8		福井県	E8北陸道	福井～鯖江	37,200	53,100	70%	32,400	47,800	68%	4,800	5,300	91%
9	関東	栃木県	E4東北道	黒磯板室～那須	46,200	64,000	72%	40,500	58,700	69%	5,700	5,300	108%
10		群馬県・新潟県	E17関越道	水上～湯沢	22,700	34,300	66%	19,700	31,500	63%	3,000	2,800	107%
11		茨城県	E6常磐道	高萩～北茨城	27,800	39,600	70%	20,400	29,100	70%	7,400	10,500	70%
12		群馬県	E18上信越道	松井田妙義～碓氷軽井沢	42,500	55,100	77%	37,900	49,500	77%	4,600	5,600	82%
13		神奈川県・千葉県	CA東京湾アクアライン	川崎浮島JCT～海ほたるPA	57,100	58,300	98%	50,900	52,800	96%	6,200	5,500	113%
14		神奈川県	E1東名	秦野中井～大井松田	114,700	136,600	84%	94,800	118,800	80%	19,900	17,800	112%
15		神奈川県・山梨県	E20中央道	相模湖～上野原	65,100	76,200	85%	58,600	69,800	84%	6,500	6,400	102%
16		長野県	E19中央道	岡谷JCT～伊北	40,900	54,400	75%	34,900	48,100	73%	6,000	6,300	95%
17	東海	静岡県	E1東名	静岡～焼津	48,900	67,000	73%	23,800	33,700	71%	25,100	33,300	75%
18		静岡県	E1A新東名	新静岡～静岡SAスマート	69,000	77,300	89%	51,600	61,500	84%	17,400	15,800	110%
19		岐阜県	C3東海環状道	土岐南多治見～土岐JCT	23,600	29,400	80%	21,500	27,400	78%	2,100	2,000	105%
20		岐阜県	E41東海北陸道	飛騨清見～白川郷	12,700	17,400	73%	11,700	16,300	72%	1,000	1,100	91%
21	近畿	滋賀県	E1名神	彦根～八日市	54,200	69,900	78%	45,400	61,300	74%	8,800	8,600	102%
22		福井県	E27舞鶴若狭道	若狭美浜～若狭三方	11,100	16,700	66%	9,800	15,300	64%	1,300	1,400	93%
23		京都府・大阪府	E1名神	大山崎JCT～高槻JCT	124,000	142,800	87%	102,800	120,700	85%	21,200	22,100	96%
24		滋賀県	E1A新名神	甲南～信楽	71,700	80,500	89%	59,400	70,800	84%	12,300	9,700	127%
25		和歌山県	E42阪和道	みなべ～南紀田辺	17,100	20,700	83%	16,400	20,000	82%	700	700	100%
26		兵庫県	E2A中国道	加西～福崎	28,100	40,900	69%	23,800	36,200	66%	4,300	4,700	91%
27		兵庫県	E2山陽道	加古川北～山陽姫路東	53,500	69,200	77%	43,600	60,700	72%	9,900	8,500	116%
28	中国	広島県	E2A中国道	三次東JCT～三次	13,900	24,000	58%	11,500	21,000	55%	2,400	3,000	80%
29		岡山県	E73米子道	久世～湯原	15,200	24,200	63%	13,900	22,700	61%	1,300	1,500	87%
30		広島県	E74浜田道	千代田JCT～大朝	6,600	9,300	71%	6,100	8,800	69%	500	500	100%
31		広島県	E2山陽道	高屋JCT～西条	54,500	70,600	77%	45,400	62,500	73%	9,100	8,100	112%
32		山口県・福岡県	E2A関門道	下関～門司港	48,000	71,700	67%	36,300	60,200	60%	11,700	11,500	102%
33	四国	徳島県	E32徳島道	土成～脇町	11,900	17,400	68%	10,900	16,300	67%	1,000	1,100	91%
34		香川県	E11高松道	さぬき豊中～大野原	29,700	41,100	72%	26,200	37,800	69%	3,500	3,300	106%
35	九州	福岡県	E3九州道	太宰府～筑紫野	101,700	119,300	85%	86,000	103,700	83%	15,700	15,600	101%
36		大分県	E34大分道	九重～湯布院	19,400	26,600	73%	17,800	24,900	71%	1,600	1,700	94%
37		熊本県	E3九州道	菊水～植木	47,200	63,100	75%	40,600	56,800	71%	6,600	6,300	105%
38	本四道路	兵庫県・徳島県	E28神戸淡路鳴門道	淡路島南～鳴門北	37,900	53,000	72%	34,000	48,500	70%	3,900	4,500	87%
39		岡山県・香川県	E30瀬戸中央道	児島～坂出北	32,400	43,500	74%	28,300	39,700	71%	4,100	3,800	108%
40		広島県・愛媛県	E76西瀬戸道	生口島南～大三島	12,700	18,800	68%	12,000	16,700	72%	700	2,100	33%
合 計					39,200	50,600	77%	32,800	44,100	74%	6,400	6,500	98%

## 令和4年度 ゴールデンウィーク期間の車種別平均日交通量(令和3年度との比較)

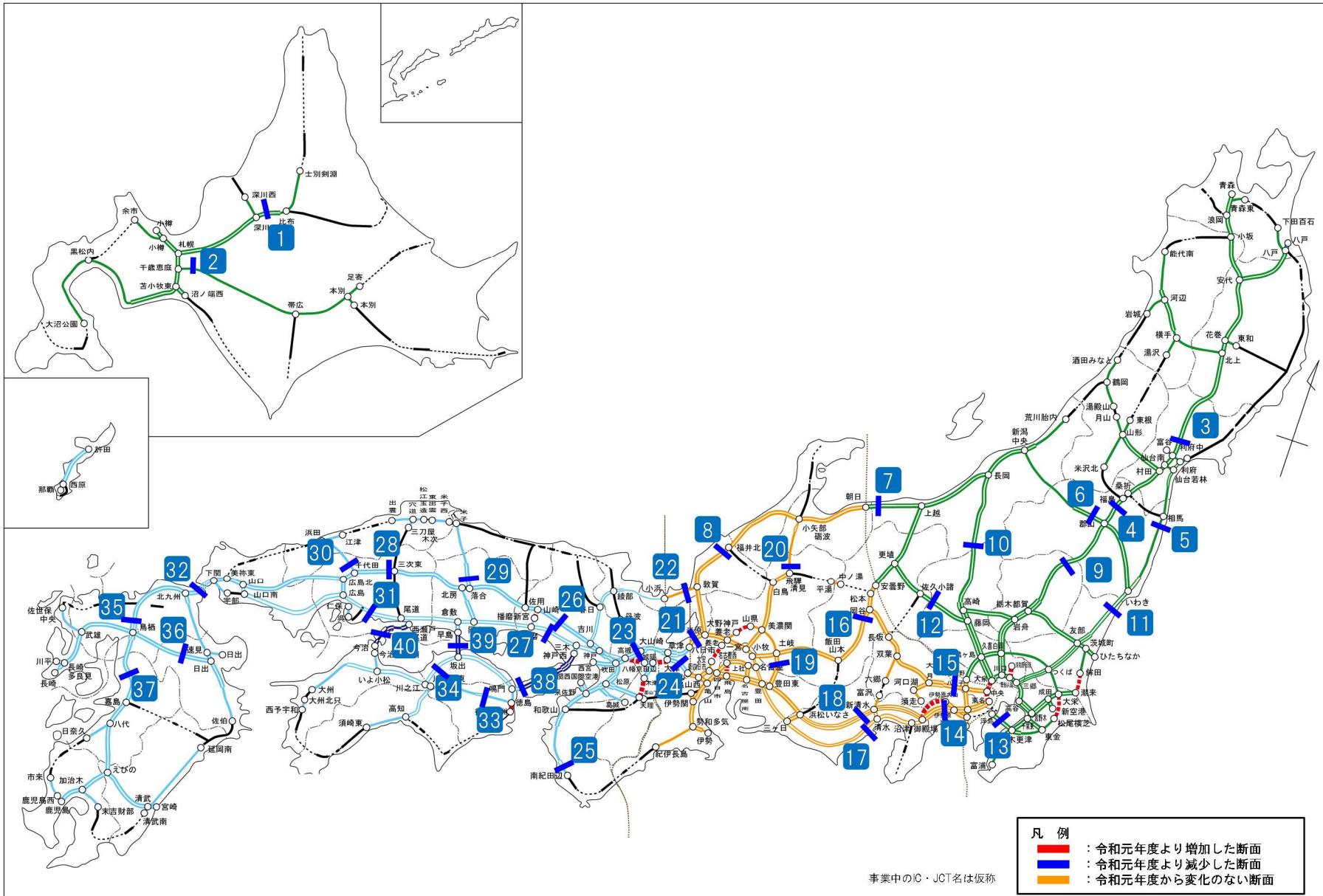
\* 交通量は、ETC車以外も含む全車種合計の断面交通量(トラフィックカウンター〔道路に備え付けられている交通量(概数)の自動計測装置等〕)による速報値を100台単位で表示

No	区分	都道府県名	路線名	箇所名	全車			小型車			大型車		
					令和4年度① (台/日) 4月28日(木) ～ 5月8日(日)	令和3年度② (台/日) 4月28日(水) ～ 5月5日(水)	対 令和3年度比 ①/②	令和4年度③ (台/日) 4月28日(木) ～ 5月8日(日)	令和3年度④ (台/日) 4月28日(水) ～ 5月5日(水)	対 令和3年度比 ③/④	令和4年度⑤ (台/日) 4月28日(木) ～ 5月8日(日)	令和3年度⑥ (台/日) 4月28日(水) ～ 5月5日(水)	対 令和3年度比 ⑤/⑥
1	北海道	北海道	E5道央道	深川～旭川鷹栖	12,600	9,900	127%	11,500	8,900	129%	1,100	1,000	110%
2		北海道	E38道東道	千歳恵庭JCT～千歳東	8,000	6,700	119%	7,500	6,200	121%	500	500	100%
3		宮城県	E4東北道	富谷JCT～大和	42,900	31,700	135%	36,200	25,000	145%	6,700	6,700	100%
4	東北	福島県	E4東北道	福島松川スマート～福島西	49,300	36,000	137%	41,600	28,200	148%	7,700	7,800	99%
5		福島県	E6常磐道	南相馬～南相馬鹿島スマート	15,200	11,000	138%	13,300	9,200	145%	1,900	1,800	106%
6		福島県	E49磐越道	磐梯熱海～猪苗代磐梯高原	18,300	13,800	133%	16,300	11,800	138%	2,000	2,000	100%
7	北陸	富山県・新潟県	E8北陸道	朝日～親不知	21,000	13,400	157%	15,800	9,500	166%	5,200	3,900	133%
8		福井県	E8北陸道	福井～鯖江	37,200	23,900	156%	32,400	19,200	169%	4,800	4,700	102%
9	関東	栃木県	E4東北道	黒磯板室～那須	46,200	34,600	134%	40,500	28,600	142%	5,700	6,000	95%
10		群馬県・新潟県	E17関越道	水上～湯沢	22,700	15,400	147%	19,700	12,300	160%	3,000	3,100	97%
11		茨城県	E6常磐道	高萩～北茨城	27,800	19,800	140%	20,400	14,000	146%	7,400	5,800	128%
12		群馬県	E18上信越道	松井田妙義～碓氷軽井沢	42,500	32,700	130%	37,900	28,200	134%	4,600	4,500	102%
13		神奈川県・千葉県	CA東京湾アクアライン	川崎浮島JCT～海ほたるPA	57,100	51,800	110%	50,900	45,600	112%	6,200	6,200	100%
14		神奈川県	E1東名	秦野中井～大井松田	114,700	96,800	118%	94,800	75,500	126%	19,900	21,300	93%
15		神奈川県・山梨県	E20中央道	相模湖～上野原	65,100	54,100	120%	58,600	47,700	123%	6,500	6,400	102%
16		長野県	E19中央道	岡谷JCT～伊北	40,900	31,600	129%	34,900	25,600	136%	6,000	6,000	100%
17	東海	静岡県	E1東名	静岡～焼津	48,900	44,200	111%	23,800	20,500	116%	25,100	23,700	106%
18		静岡県	E1A新東名	新静岡～静岡SAスマート	69,000	50,700	136%	51,600	33,500	154%	17,400	17,200	101%
19		岐阜県	C3東海環状道	土岐南多治見～土岐JCT	23,600	18,200	130%	21,500	16,000	134%	2,100	2,200	95%
20		岐阜県	E41東海北陸道	飛騨清見～白川郷	12,700	8,300	153%	11,700	7,300	160%	1,000	1,000	100%
21	近畿	滋賀県	E1名神	彦根～八日市	54,200	35,600	152%	45,400	27,100	168%	8,800	8,500	104%
22		福井県	E27舞鶴若狭道	若狭美浜～若狭三方	11,100	6,700	166%	9,800	5,600	175%	1,300	1,100	118%
23		京都府・大阪府	E1名神	大山崎JCT～高槻JCT	124,000	89,900	138%	102,800	68,200	151%	21,200	21,700	98%
24		滋賀県	E1A新名神	甲南～信楽	71,700	46,300	155%	59,400	33,600	177%	12,300	12,700	97%
25		和歌山県	E42阪和道	みなべ～南紀田辺	17,100	12,500	137%	16,400	11,800	139%	700	700	100%
26		兵庫県	E2A中国道	加西～福崎	28,100	15,900	177%	23,800	12,200	195%	4,300	3,700	116%
27		兵庫県	E2山陽道	加古川北～山陽姫路東	53,500	34,000	157%	43,600	23,300	187%	9,900	10,700	93%
28	中国	広島県	E2A中国道	三次東JCT～三次	13,900	10,300	135%	11,500	8,300	139%	2,400	2,000	120%
29		岡山県	E73米子道	久世～湯原	15,200	9,700	157%	13,900	8,400	165%	1,300	1,300	100%
30		広島県	E74浜田道	千代田JCT～大朝	6,600	4,800	138%	6,100	4,300	142%	500	500	100%
31		広島県	E2山陽道	高屋JCT～西条	54,500	43,000	127%	45,400	33,000	138%	9,100	10,000	91%
32		山口県・福岡県	E2A関門道	下関～門司港	48,000	37,800	127%	36,300	26,700	136%	11,700	11,100	105%
33	四国	徳島県	E32徳島道	土成～脇町	11,900	7,200	165%	10,900	6,200	176%	1,000	1,000	100%
34		香川県	E11高松道	さぬき豊中～大野原	29,700	18,700	159%	26,200	15,200	172%	3,500	3,500	100%
35	九州	福岡県	E3九州道	太宰府～筑紫野	101,700	83,700	122%	86,000	67,700	127%	15,700	16,000	98%
36		大分県	E34大分道	九重～湯布院	19,400	14,200	137%	17,800	12,600	141%	1,600	1,600	100%
37		熊本県	E3九州道	菊水～植木	47,200	35,700	132%	40,600	28,900	140%	6,600	6,800	97%
38		本四道路	兵庫県・徳島県	E28神戸淡路鳴門道	淡路島南～鳴門北	37,900	19,700	192%	34,000	15,900	214%	3,900	3,800
39	岡山県・香川県		E30瀬戸中央道	児島～坂出北	32,400	20,900	155%	28,300	16,700	169%	4,100	4,200	98%
40	広島県・愛媛県		E76西瀬戸道	生口島南～大三島	12,700	7,600	167%	12,000	6,900	174%	700	700	100%
合 計					39,200	28,900	136%	32,800	22,600	145%	6,400	6,300	102%

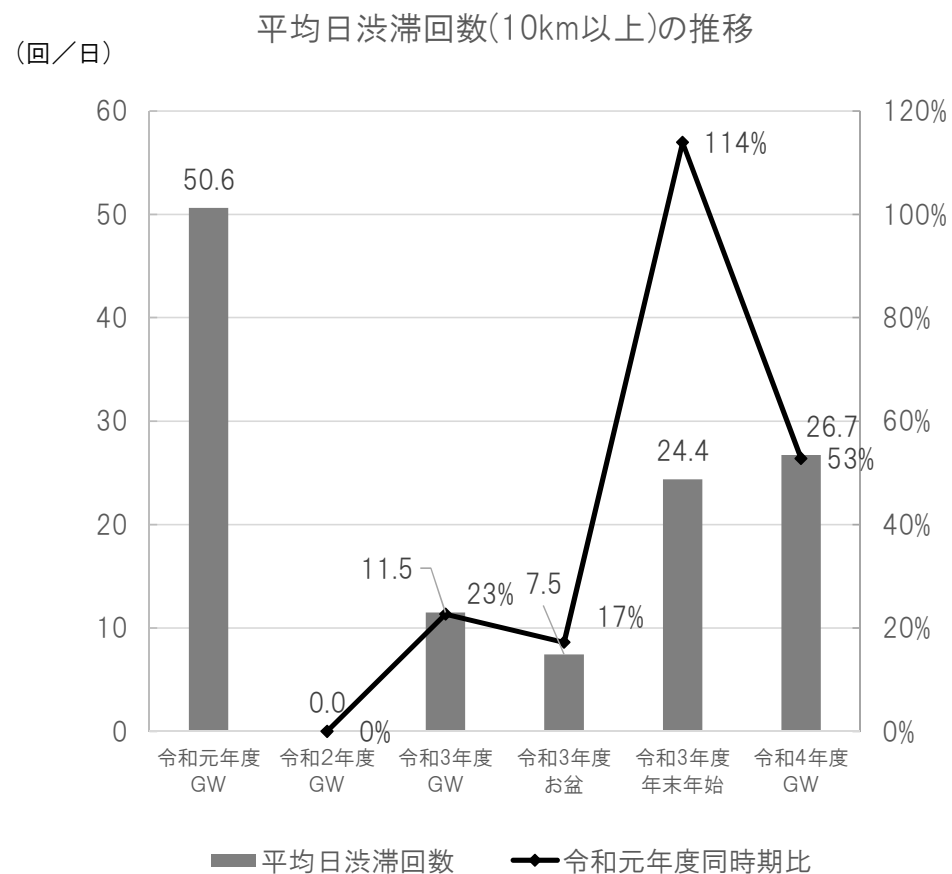
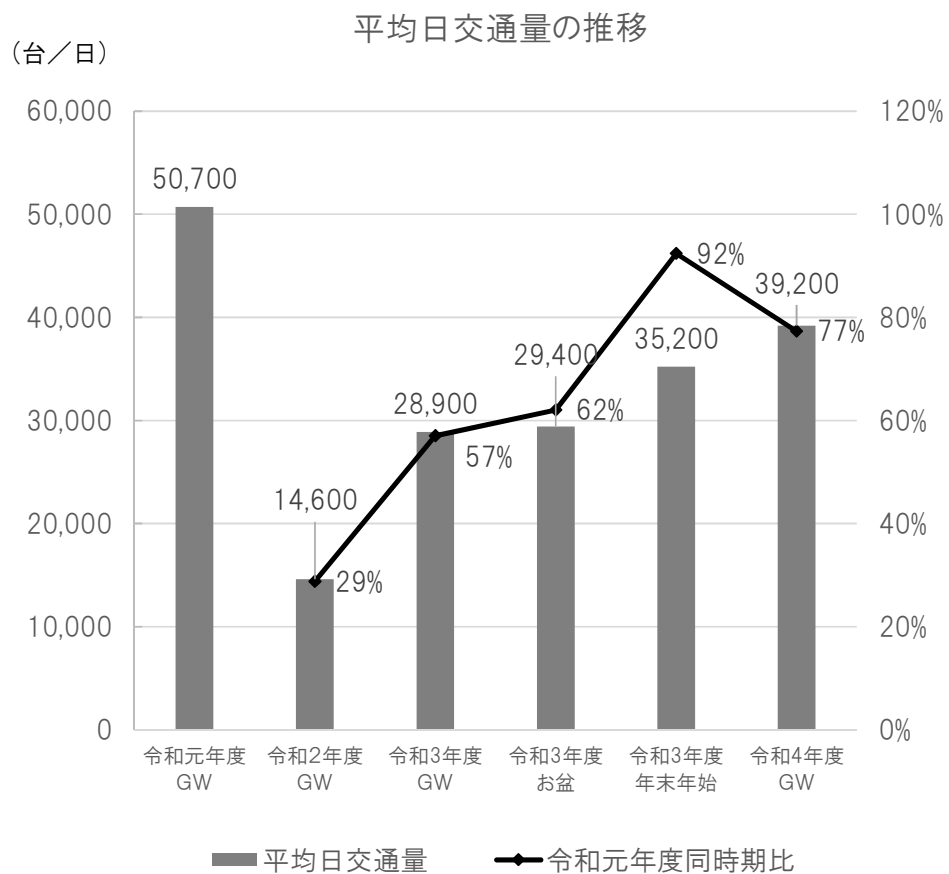


# 全国の高速道路の主な区間 - 集計地点

(図の路線名・区間名は、前頁を参照)



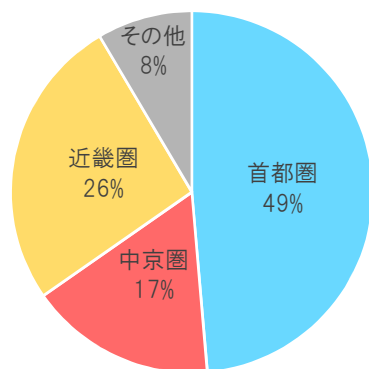
# 《トピック1》主な連休における交通量と渋滞回数の推移



令和元年度GW: 4/26~5/6 (11日間)	令和2年度GW: 4/25~5/6 (12日間)
令和3年度GW: 4/28~5/5 (8日間)	令和3年度お盆: 8/6~16 (11日間)
令和3年度年末年始: 12/28~1/4 (8日間)	令和4年度GW: 4/28~5/8 (11日間)



## 《トピック2》10km以上の渋滞回数の地域別発生割合



令和4年度GW  
4/28~5/8  
(11日間)

※三大都市圏の内訳

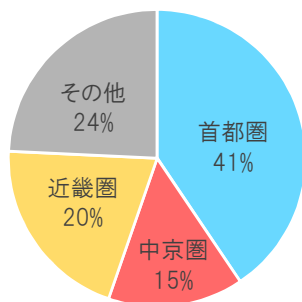
首都圏: 東京都・神奈川県・埼玉県・千葉県・茨城県・栃木県・群馬県・山梨県

中京圏: 愛知県・岐阜県・三重県

近畿圏: 大阪府・京都府・兵庫県・滋賀県・奈良県・和歌山県

※三大都市圏の10km以上の渋滞回数は、渋滞発生箇所が各都市圏となるものの集計

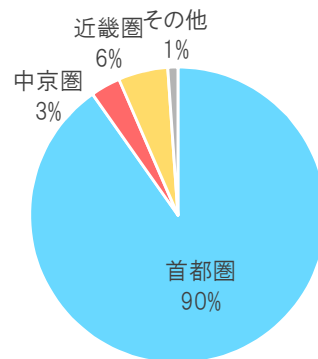
(参考) 令和元年度以降の状況



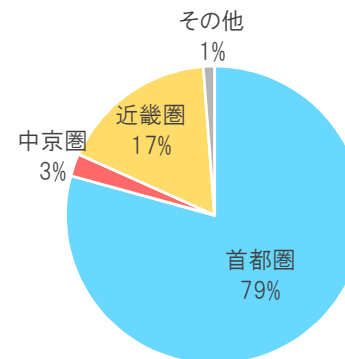
令和元年度GW  
4/26~5/6  
(11日間)

渋滞無し

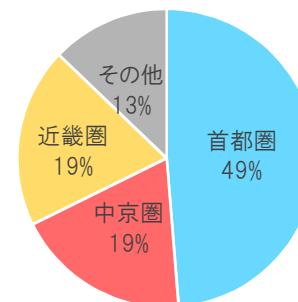
令和2年度GW  
4/25~5/6  
(12日間)



令和3年度GW  
4/28~5/5  
(8日間)

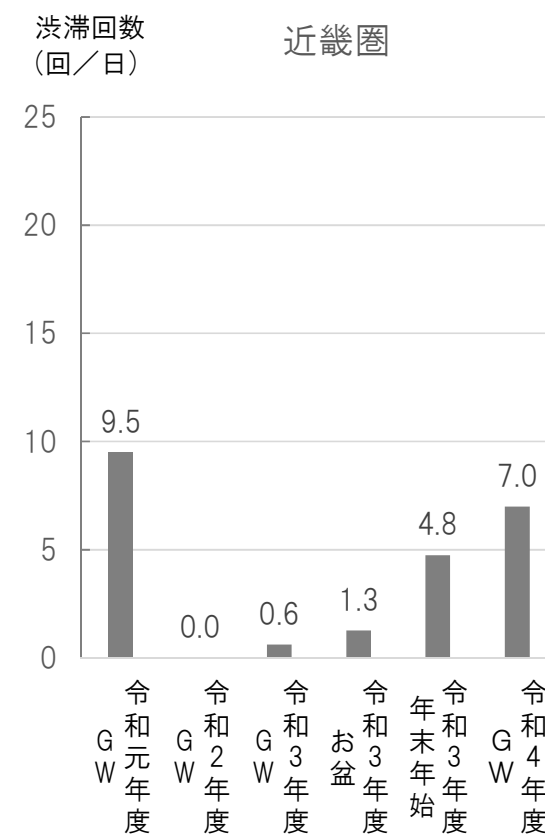
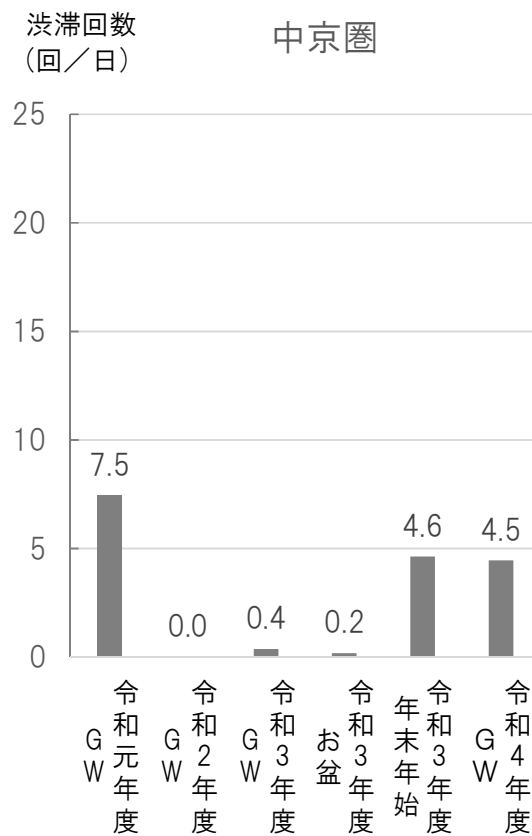
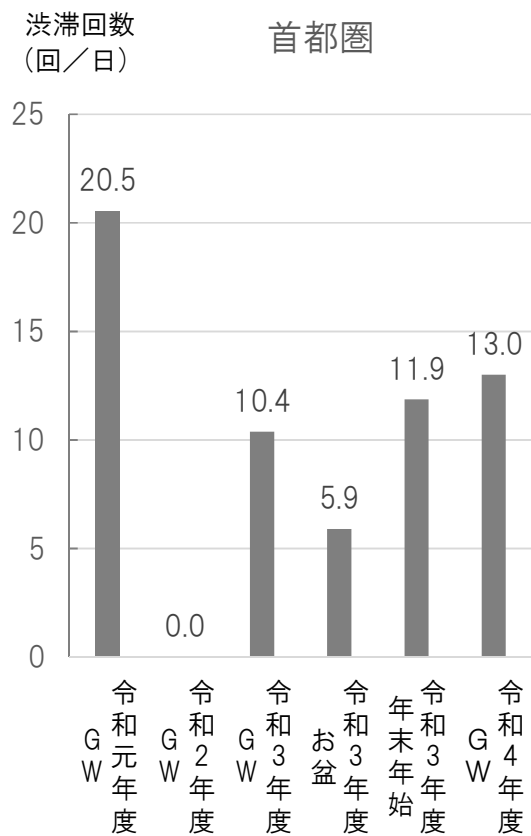


令和3年度お盆  
8/6~8/16  
(11日間)



令和3年度年末年始  
12/28~1/4  
(8日間)

## 《トピック3》三大都市圏における10km以上の渋滞回数



### ※三大都市圏の内訳

首都圏: 東京都・神奈川県・埼玉県・千葉県・茨城県・栃木県・群馬県・山梨県

中京圏: 愛知県・岐阜県・三重県

近畿圏: 大阪府・京都府・兵庫県・滋賀県・奈良県・和歌山県

※三大都市圏の10km以上の渋滞回数は、渋滞発生箇所が各都市圏となるものの集計

令和元年度GW: 4/26～5/6 (11日間)

令和2年度GW: 4/25～5/6 (12日間)

令和3年度GW: 4/28～5/5 (8日間)

令和3年度お盆: 8/6～16 (11日間)

令和3年度年末年始: 12/28～1/4 (8日間)

令和4年度GW: 4/28～5/8 (11日間)