

ゴールデンウィーク期間における高速道路の交通状況(速報)【全国版】

令和5年4月28日(金)～令和5年5月7日(日):10日間

※比較対象は昨年の令和4年4月29日(金)～令和4年5月8日(日):10日間

○ゴールデンウィーク期間の平均日交通量は42,000台で、昨年度の同時期と比べ106%でした。

○10km以上の渋滞回数は285回で、昨年の同時期(284回)と同程度でした。

(1)交通量

全国の高速道路の主な区間(代表40区間)

	令和5年実績 (①)		令和4年実績 (②)		対比①/②		参考			
							令和元年実績 (③)		対比①/③	
平均日交通量(全車)	42,000 台/日		39,500 台/日		106 %		52,100 台/日		81 %	
(小型車) (大型車)	35,800	6,200	33,700	5,800	106 %	107 %	45,500	6,600	79 %	94%
最大日交通量	58,800 台/日		53,500 台/日		110 %		60,600 台/日		97 %	

(2)混雑状況

渋滞回数(10km以上の渋滞回数は、30km以上の渋滞回数を含む)

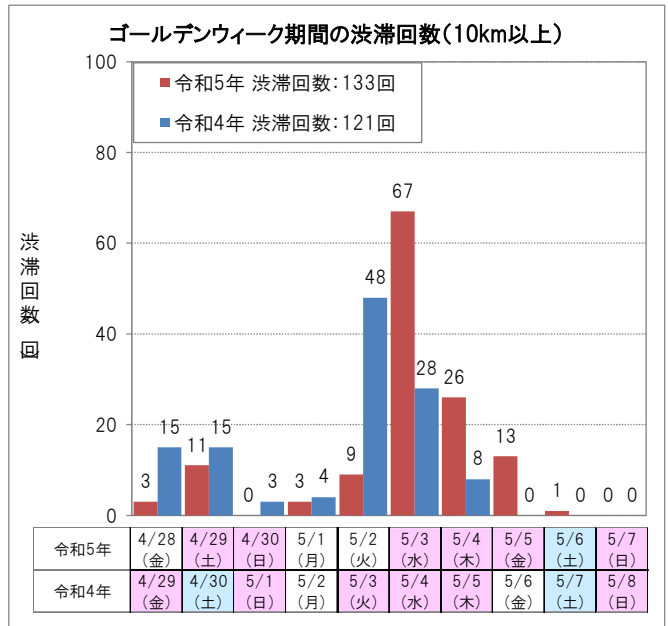
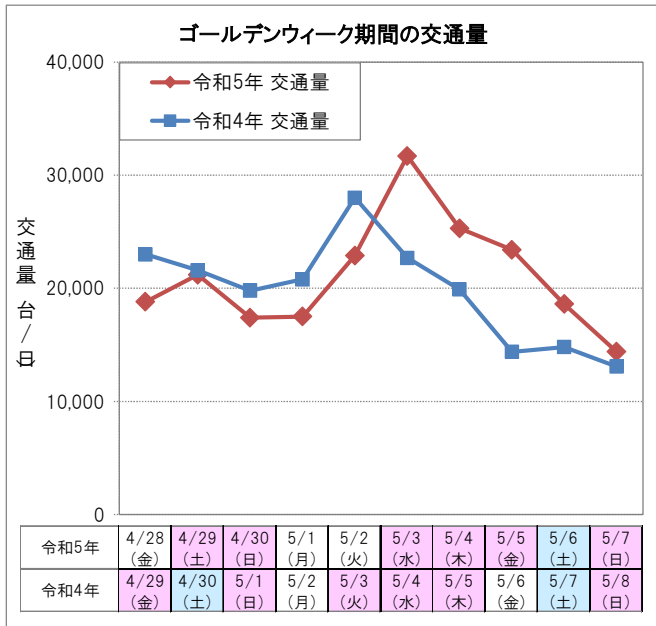
	令和5年実績 (①)		令和4年実績 (②)		対比①/②		参考			
							令和元年実績 (③)		対比①/③	
10km以上の渋滞	285 回		284回		100 %		557回		51 %	
うち30km以上の渋滞	20 回		27回		74 %		51回		39 %	

※(コロナ禍前の参考比較)平成31年4月26日(金)～令和元年5月5日(日):10日間

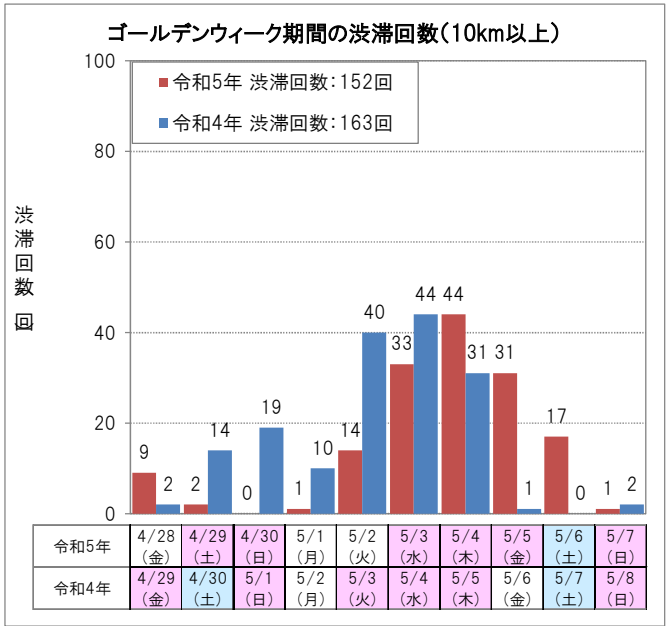
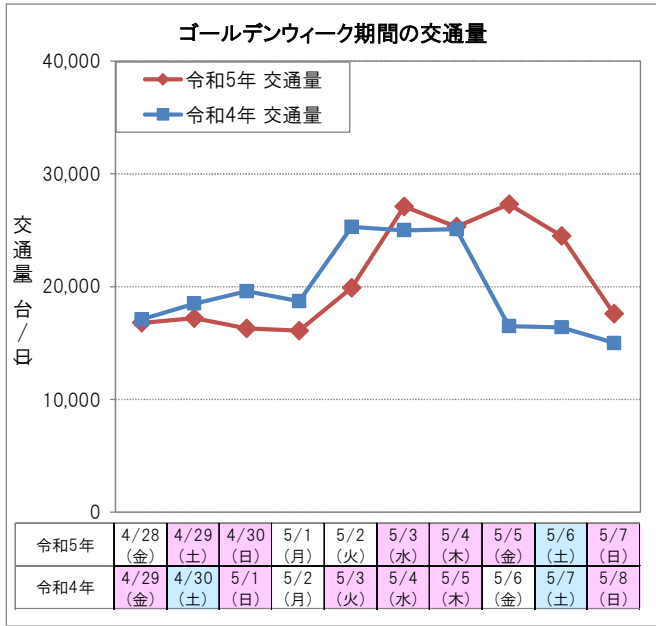
《高速道路の日別・方向別の交通状況》

○ 令和5年ゴールデンウィーク期間の交通量、渋滞のピークは、下り線が5月3日(水)、上り線が5月3日(水)～5日(金)でした。

【下り線】



【上り線】



(参考) 気象状況

令和5年	4/28 (金)	4/29 (土)	4/30 (日)	5/1 (月)	5/2 (火)	5/3 (水)	5/4 (木)	5/5 (金)	5/6 (土)	5/7 (日)
東京	晴	曇・雨	雨・曇	曇・雨	快晴・晴	晴	快晴・晴	晴・曇	曇・雨	雨
名古屋	曇・晴	曇・雨	雨・曇	晴	晴	晴・曇	晴・曇	曇	曇・雨	雨
大阪	曇・晴	曇・雨	曇・雨	晴・雨	晴・曇	晴・曇	曇・晴	曇・晴	曇	雨

《特に長い渋滞発生箇所(各社の上下別ワースト1位)》

(凡例) IC:インターチェンジ、JCT:ジャンクション、SIC:スマートインターチェンジ、PA:パーキングエリア、BS:バスストップ、TN:トンネル

【令和5年】

会社区分	上下線	道路名	渋滞発生箇所	渋滞日時(ピーク)	渋滞延長	渋滞原因
東日本	下り線	E17 関越自動車道	フジノカ 藤岡JCT付近	5月 3日(水) 9時00分頃	54.0km	事故及び交通集中
	上り線	E4 東北自動車道	イワツキ 岩槻IC付近	5月 5日(金) 16時10分頃	36.3km	事故及び交通集中
中日本	下り線	E20 中央自動車道	ウエノハラ 上野原IC付近	5月 4日(木) 8時10分頃	46.7km	事故及び交通集中
	上り線	E1 東名高速道路	マイ 美合PA付近	5月 3日(水) 10時20分頃	32.6km	交通集中及び事故
西日本 ・本四	下り線	E3 九州自動車道	キヤマ 基山PA付近	5月 3日(水) 9時50分頃	38.0km	交通集中
	上り線	E28 神戸淡路鳴門自動車道	マイ 舞子TN出口付近	5月 4日(木) 18時20分頃	35.0km	交通集中

【令和4年】

会社区分	上下線	道路名	渋滞発生箇所	渋滞日時(ピーク)	渋滞延長	渋滞原因
東日本	下り線	E17 関越自動車道	ランゲン 嵐山PA付近	5月 3日(火) 10時25分頃	51.9km	交通集中及び事故
	上り線	E4 東北自動車道	クキ 久喜IC付近	5月 1日(日) 17時40分頃	45.0km	交通集中及び事故
中日本	下り線	E20 中央自動車道	フジノ 藤野PA付近	5月 3日(火) 7時50分頃	46.2km	事故及び交通集中
	上り線	E1 東名高速道路	マイ 美合PA付近	5月 3日(火) 9時40分頃	39.5km	交通集中
西日本 ・本四	下り線	E2A 中国自動車道	タカラヅカ ヒゴシ 宝塚東TN付近	5月 3日(火) 10時55分頃	36.5km	交通集中
	上り線	E1 名神高速道路	オオツ 大津IC付近	5月 3日(火) 8時00分頃	43.5km	交通集中

(参考)【令和元年】

会社区分	上下線	道路名	渋滞発生箇所	渋滞日時(ピーク)	渋滞延長	渋滞原因
東日本	下り線	E4 東北自動車道	ハニユウ 羽生PA付近	4月28日(日) 7時10分頃	40.6km	事故及び交通集中
				4月29日(月) 9時20分頃		交通集中及び事故
				5月 2日(木) 8時45分頃		事故及び交通集中
	上り線	E4 東北自動車道	クキ 久喜IC付近	5月 2日(木) 18時10分頃	49.7km	交通集中及び事故
中日本	下り線	E20 中央自動車道	ウエノハラ 上野原IC付近	5月 2日(木) 8時15分頃	49.5km	交通集中及び事故
	上り線	E1 東名高速道路	ハダノ ナカイ 秦野中井IC付近	5月 4日(土) 17時50分頃	43.8km	事故及び交通集中
西日本 ・本四	下り線	E1 名神高速道路	キョウヤマシテ 旧山科BS付近	4月29日(月) 18時10分頃	41.6km	交通集中及び事故
	上り線	E1 名神高速道路	クサツ 草津JCT付近	5月 3日(金) 7時45分頃	39.7km	交通集中及び事故

令和5年 ゴールデンウィーク期間の交通量(全国の高速道路の主な区間)

* 交通量は、ETC車以外も含む全車種合計の断面交通量(トラフィックカウンター[道路に備え付けられている交通量(概数)の自動計測装置]等)による速報値を100台単位で表示

No	区分	都道府県名	路線名	箇所名	令和5年 平均日交通量(台/日) 4月28日(金) ～ 5月7日(日) (全車)	令和5年 平均日交通量 対令和4年比	令和5年 最大日交通量 発生日	令和5年 最大日交通量 (台/日)
1	北海道	北海道	E5 道央道	深川～旭川鷹栖	15,200	119%	5月3日	25,500
2		北海道	E38 道東道	千歳恵庭JCT～千歳東	9,400	115%	5月3日	14,500
3	東北	宮城県	E4 東北道	富谷JCT～大和	48,200	113%	5月3日	66,500
4		福島県	E4 東北道	福島松川スマート～福島西	55,500	112%	5月3日	77,000
5		福島県	E6 常磐道	南相馬～南相馬鹿島スマート	17,600	115%	5月3日	25,900
6		福島県	E49 磐越道	磐梯熱海～猪苗代磐梯高原	20,600	110%	5月3日	30,200
7	北陸	富山県・新潟県	E8 北陸道	糸魚川～能生	23,700	112%	5月3日	40,600
8		福井県	E8 北陸道	福井～鯖江	39,900	106%	5月3日	61,600
9	関東	栃木県	E4 東北道	黒磯板室～那須	52,200	111%	5月3日	75,900
10		群馬県・新潟県	E17 関越道	水上～湯沢	26,400	114%	5月3日	42,200
11		茨城県	E6 常磐道	高萩～北茨城	32,000	113%	5月3日	48,900
12		群馬県	E18 上信越道	松井田妙義～碓氷軽井沢	45,300	104%	5月3日	68,400
13		神奈川県・千葉県	CA 東京湾アクアライン	川崎浮島JCT～海ほたるPA	55,900	98%	5月4日	67,000
14		神奈川県	E1 東名	賽野中井～大井松田	116,200	101%	5月3日	141,600
15		神奈川県・山梨県	E20 中央道	相模湖～上野原	67,300	103%	5月3日	88,300
16		長野県	E19 中央道	岡谷JCT～伊北	43,000	105%	5月3日	61,600
17	東海	静岡県	E1 東名	静岡～焼津	51,000	105%	5月3日	72,000
18		静岡県	E1A 新東名	新静岡～静岡SAスマート	72,100	103%	5月3日	98,500
19		岐阜県	G3 東海環状道	土岐南多治見～土岐JCT	25,100	105%	5月4日	36,000
20		岐阜県	E41 東海北陸道	飛騨清見～白川郷	14,100	107%	5月3日	23,100
21	近畿	滋賀県	E1 名神	彦根～八日市	55,500	101%	5月3日	78,100
22		福井県	E27 舞鶴若狭道	若狭美浜～若狭三方	11,700	103%	5月3日	20,200
23		京都府・大阪府	E1 名神	大山崎JCT～高槻JCT	126,100	102%	5月3日	144,900
24		滋賀県	E1A 新名神	甲南～信楽	73,500	101%	5月3日	93,800
25		和歌山県	E42 阪和道	みなべ～南紀田辺	18,300	103%	5月3日	26,500
26		兵庫県	E2A 中国道	加西～福崎	30,900	108%	5月3日	50,400
27		兵庫県	E2 山陽道	加古川北～山陽姫路東	56,200	104%	5月3日	78,800
28		広島県	E2A 中国道	三次東JCT～三次	15,900	112%	5月3日	31,000
29	中国	岡山県	E73 米子道	久世～湯原	17,300	109%	5月3日	30,900
30		広島県	E74 浜田道	千代田JCT～大朝	7,100	103%	5月3日	12,700
31		広島県	E2 山陽道	高屋JCT～西条	56,700	103%	5月3日	77,700
32	山口県・福岡県	E2A 関門道	下関～門司港	56,600	117%	5月3日	86,700	
33	四国	徳島県	E32 徳島道	土成～脇町	13,300	109%	5月3日	21,700
34		香川県	E11 高松道	さぬき豊中～大野原	33,800	112%	5月3日	51,500
35	九州	福岡県	E3 九州道	太宰府～筑紫野	107,200	107%	5月3日	123,300
36		大分県	E34 大分道	九重～湯布院	21,100	106%	5月3日	32,700
37		熊本県	E3 九州道	菊水～植木	53,300	112%	5月3日	77,000
38	本四道路	兵庫県・徳島県	E28 神戸淡路鳴門道	淡路島南～鳴門北	42,500	108%	5月3日	66,200
39		岡山県・香川県	E30 瀬戸中央道	児島～坂出北	36,900	110%	5月3日	59,400
40		広島県・愛媛県	E76 西瀬戸道	生口島南～大三島	13,900	105%	5月3日	23,100
合 計					42,000			

令和5年 ゴールデンウィーク期間の車種別平均日交通量(令和4年との比較)

* 交通量は、ETC車以外も含む全車種合計の断面交通量(トラフィックカウンター[道路に備え付けられている交通量(概数)の自動計測装置]等)による速報値を100台単位で表示

No	区分	都道府県名	路線名	箇所名	全車			小型車			大型車		
					令和5年① (台/日) 4月28日(金) 5月7日(日)	令和4年② (台/日) 4月29日(金) 5月8日(日)	対 令和4年比 ①/②	令和5年③ (台/日) 4月28日(金) 5月7日(日)	令和4年④ (台/日) 4月29日(金) 5月8日(日)	対 令和4年比 ③/④	令和5年⑤ (台/日) 4月28日(金) 5月7日(日)	令和4年⑥ (台/日) 4月29日(金) 5月8日(日)	対 令和4年比 ⑤/⑥
1	北海道	北海道	E5 道央道	深川～旭川鷹栖	15,200	12,800	119%	14,100	11,800	119%	1,100	1,000	110%
2		北海道	E38 道東道	千歳恵庭JCT～千歳東	9,400	8,200	115%	8,900	7,800	114%	500	400	125%
3		宮城県	E4 東北道	富谷JCT～大和	48,200	42,600	113%	41,900	36,500	115%	6,300	6,100	103%
4	東北	福島県	E4 東北道	福島松川スマート～福島西	55,500	49,400	112%	48,300	42,400	114%	7,200	7,000	103%
5		福島県	E6 常磐道	南相馬～南相馬鹿島スマート	17,600	15,300	115%	15,600	13,500	116%	2,000	1,800	111%
6		福島県	E49 磐越道	磐梯熱海～猪苗代磐梯高原	20,600	18,700	110%	18,600	16,800	111%	2,000	1,900	105%
7	北陸	富山県・新潟県	E8 北陸道	糸魚川～能生	23,700	21,100	112%	19,600	17,300	113%	4,100	3,800	108%
8		福井県	E8 北陸道	福井～鯖江	39,900	37,800	106%	35,300	33,500	105%	4,600	4,300	107%
9	関東	栃木県	E4 東北道	黒磯板室～那須	52,200	47,000	111%	46,900	41,900	112%	5,300	5,100	104%
10		群馬県・新潟県	E17 関越道	水上～湯沢	26,400	23,200	114%	23,500	20,500	115%	2,900	2,700	107%
11		茨城県	E6 常磐道	高萩～北茨城	32,000	28,300	113%	24,200	21,100	115%	7,800	7,200	108%
12		群馬県	E18 上信越道	松井田妙義～碓氷軽井沢	45,300	43,600	104%	40,700	39,500	103%	4,600	4,100	112%
13		神奈川県・千葉県	CA 東京湾アクアライン	川崎浮島JCT～海ほたるPA	55,900	57,300	98%	50,000	51,800	97%	5,900	5,500	107%
14		神奈川県	E1 東名	秦野中井～大井松田	116,200	115,100	101%	97,500	97,400	100%	18,700	17,700	106%
15		神奈川県・山梨県	E20 中央道	相模湖～上野原	67,300	65,400	103%	61,400	59,700	103%	5,900	5,700	104%
16		長野県	E19 中央道	岡谷JCT～伊北	43,000	41,100	105%	37,500	35,800	105%	5,500	5,300	104%
17	東海	静岡県	E1 東名	静岡～焼津	51,000	48,400	105%	25,400	23,800	107%	25,600	24,600	104%
18		静岡県	E1A 新東名	新静岡～静岡S&Aスマート	72,100	69,900	103%	54,600	53,500	102%	17,500	16,400	107%
19		岐阜県	C3 東海環状道	土岐南多治見～土岐JCT	25,100	24,000	105%	23,200	22,300	104%	1,900	1,700	112%
20		岐阜県	E41 東海北陸道	飛騨清見～白川郷	14,100	13,200	107%	13,000	12,300	106%	1,100	900	122%
21	近畿	滋賀県	E1 名神	彦根～八日市	55,500	54,700	101%	47,300	47,000	101%	8,200	7,700	106%
22		福井県	E27 舞鶴若狭道	若狭美浜～若狭三方	11,700	11,400	103%	10,600	10,200	104%	1,100	1,200	92%
23		京都府・大阪府	E1 名神	大山崎JCT～高槻JCT	126,100	123,100	102%	105,600	104,200	101%	20,500	18,900	108%
24		滋賀県	E1A 新名神	甲南～信楽	73,500	72,800	101%	62,000	61,800	100%	11,500	11,000	105%
25		和歌山県	E42 阪和道	みなべ～南紀田辺	18,300	17,700	103%	17,500	17,000	103%	800	700	114%
26		兵庫県	E2A 中国道	加西～福崎	30,900	28,700	108%	26,900	24,800	108%	4,000	3,900	103%
27		兵庫県	E2 山陽道	加古川北～山陽姫路東	56,200	53,800	104%	46,800	45,000	104%	9,400	8,800	107%
28	中国	広島県	E2A 中国道	三次東JCT～三次	15,900	14,200	112%	13,600	12,000	113%	2,300	2,200	105%
29		岡山県	E73 米子道	久世～湯原	17,300	15,800	109%	16,000	14,600	110%	1,300	1,200	108%
30		広島県	E74 浜田道	千代田JCT～大朝	7,100	6,900	103%	6,600	6,400	103%	500	500	100%
31		広島県	E2 山陽道	高屋JCT～西条	56,700	55,100	103%	47,900	46,800	102%	8,800	8,300	106%
32		山口県・福岡県	E2A 関門道	下関～門司港	56,600	48,500	117%	44,400	37,500	118%	12,200	11,000	111%
33		四国	徳島県	E32 徳島道	土成～脇町	13,300	12,200	109%	12,300	11,200	110%	1,000	1,000
34	香川県		E11 高松道	さぬき豊中～大野原	33,800	30,200	112%	30,300	27,000	112%	3,500	3,200	109%
35	九州	福岡県	E3 九州道	太宰府～筑紫野	107,200	100,400	107%	91,500	86,000	106%	15,700	14,400	109%
36		大分県	E34 大分道	九重～湯布院	21,100	19,900	106%	19,500	18,400	106%	1,600	1,500	107%
37		熊本県	E3 九州道	菊水～植木	53,300	47,800	112%	46,700	41,600	112%	6,600	6,200	106%
38	本四道路	兵庫県・徳島県	E28 神戸淡路鳴門道	淡路島南～鳴門北	42,500	39,200	108%	38,700	35,600	109%	3,800	3,600	106%
39		岡山県・香川県	E30 瀬戸中央道	児島～坂出北	36,900	33,400	110%	32,800	29,600	111%	4,100	3,800	108%
40		広島県・愛媛県	E76 西瀬戸道	生口島南～大三島	13,900	13,300	105%	13,200	12,600	105%	700	700	100%
合計					42,000	39,500	106%	35,800	33,700	106%	6,200	5,800	107%

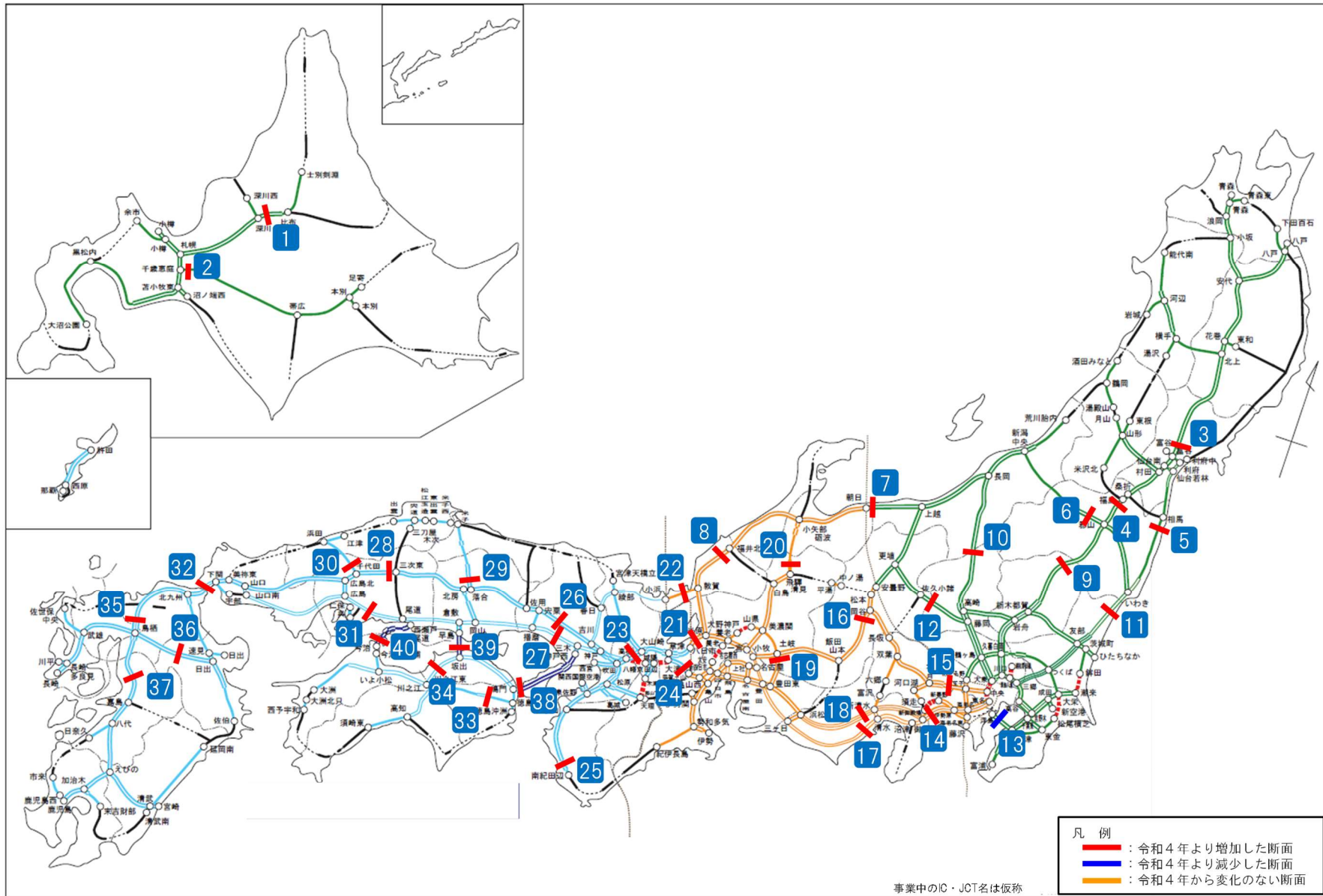
令和5年 ゴールデンウィーク期間の車種別平均日交通量(参考:令和元年との比較)

* 交通量は、ETC車以外も含む全車種合計の断面交通量(トラフィックカウンター[道路に備え付けられている交通量(概数)の自動計測装置]等)による速報値を100台単位で表示

No	区分	都道府県名	路線名	箇所名	全車			小型車			大型車		
					令和5年① (台/日) 4月28日(金) ～ 5月7日(日)	令和元年度② (台/日) 4月26日(金) ～ 5月5日(日)	対 令和元比	令和5年③ (台/日) 4月28日(金) ～ 5月7日(日)	令和元年④ (台/日) 4月26日(金) ～ 5月5日(日)	対 令和元比	令和5年⑤ (台/日) 4月28日(金) ～ 5月7日(日)	令和元年⑥ (台/日) 4月26日(金) ～ 5月5日(日)	対 令和元比
							①/②			③/④			⑤/⑥
1	北海道	北海道	E5 道央道	深川～旭川鷹栖	15,200	19,100	80%	14,100	17,900	79%	1,100	1,200	92%
2		北海道	E38 道東道	千歳恵庭JCT～千歳東	9,400	12,200	77%	8,900	11,700	76%	500	500	100%
3	東北	宮城県	E4 東北道	宮谷JCT～大和	48,200	63,400	76%	41,900	56,900	74%	6,300	6,500	97%
4		福島県	E4 東北道	福島松川スマート～福島西	55,500	69,500	80%	48,300	62,400	77%	7,200	7,100	101%
5		福島県	E6 常磐道	南相馬～南相馬鹿島スマート	17,600	19,600	90%	15,600	17,600	89%	2,000	2,000	100%
6	福島県	E49 磐越道	磐梯熱海～猪苗代磐梯高原	20,600	29,600	70%	18,600	27,500	68%	2,000	2,100	95%	
7	北陸	富山県・新潟県	E8 北陸道	糸魚川～能生	23,700	33,000	72%	19,600	27,200	72%	4,100	5,800	71%
8		福井県	E8 北陸道	福井～鯖江	39,900	54,800	73%	35,300	49,400	71%	4,600	5,400	85%
9	関東	栃木県	E4 東北道	黒磯板室～那須	52,200	65,900	79%	46,900	60,600	77%	5,300	5,300	100%
10		群馬県・新潟県	E17 関越道	水上～湯沢	26,400	35,400	75%	23,500	32,600	72%	2,900	2,800	104%
11		茨城県	E6 常磐道	高萩～北茨城	32,000	40,800	78%	24,200	30,000	81%	7,800	10,800	72%
12		群馬県	E18 上信越道	松井田妙義～碓氷軽井沢	45,300	56,800	80%	40,700	51,200	79%	4,600	5,600	82%
13		神奈川県・千葉県	CA 東京湾アクアライン	川崎浮島JCT～海ほたるPA	55,900	59,400	94%	50,000	53,800	93%	5,900	5,600	105%
14		神奈川県	E1 東名	秦野中井～大井松田	116,200	140,100	83%	97,500	122,300	80%	18,700	17,800	105%
15		神奈川県・山梨県	E20 中央道	相模湖～上野原	67,300	78,300	86%	61,400	71,800	86%	5,900	6,500	91%
16		長野県	E19 中央道	岡谷JCT～伊北	43,000	56,200	77%	37,500	49,900	75%	5,500	6,300	87%
17	東海	静岡県	E1 東名	静岡～焼津	51,000	69,500	73%	25,400	35,200	72%	25,600	34,300	75%
18		静岡県	E1A 新東名	新静岡～静岡SAsmart	72,100	79,200	91%	54,600	63,300	86%	17,500	15,900	110%
19		岐阜県	C3 東海環状道	土岐南多治見～土岐JCT	25,100	30,400	83%	23,200	28,500	81%	1,900	1,900	100%
20	岐阜県	E41 東海北陸道	飛騨清見～白川郷	14,100	18,100	78%	13,000	17,000	76%	1,100	1,100	100%	
21	近畿	滋賀県	E1 名神	彦根～八日市	55,500	72,300	77%	47,300	63,500	74%	8,200	8,800	93%
22		福井県	E27 舞鶴若狭道	若狭美浜～若狭三方	11,700	17,400	67%	10,600	16,000	66%	1,100	1,400	79%
23		京都府・大阪府	E1 名神	大山崎JCT～高槻JCT	126,100	146,600	86%	105,600	124,600	85%	20,500	22,000	93%
24		滋賀県	E1A 新名神	甲南～信楽	73,500	82,700	89%	62,000	73,100	85%	11,500	9,600	120%
25		和歌山県	E42 阪和道	みなべ～南紀田辺	18,300	21,200	86%	17,500	20,500	85%	800	700	114%
26		兵庫県	E2A 中国道	加西～福崎	30,900	42,400	73%	26,900	37,600	72%	4,000	4,800	83%
27	兵庫県	E2 山陽道	加古川北～山陽姫路東	56,200	71,300	79%	46,800	62,800	75%	9,400	8,500	111%	
28	中国	広島県	E2A 中国道	三次東JCT～三次	15,900	25,100	63%	13,600	22,000	62%	2,300	3,100	74%
29		岡山県	E73 米子道	久世～湯原	17,300	25,100	69%	16,000	23,600	68%	1,300	1,500	87%
30		広島県	E74 浜田道	千代田JCT～大朝	7,100	9,500	75%	6,600	9,000	73%	500	500	100%
31		広島県	E2 山陽道	高屋JCT～西条	56,700	72,600	78%	47,900	64,500	74%	8,800	8,100	109%
32		山口県・福岡県	E2A 関門道	下関～門司港	56,600	74,100	76%	44,400	62,400	71%	12,200	11,700	104%
33	四国	徳島県	E32 徳島道	土成～脇町	13,300	17,900	74%	12,300	16,800	73%	1,000	1,100	91%
34		香川県	E11 高松道	さぬき豊中～大野原	33,800	42,200	80%	30,300	38,800	78%	3,500	3,400	103%
35	九州	福岡県	E3 九州道	太宰府～筑紫野	107,200	122,100	88%	91,500	106,400	86%	15,700	15,700	100%
36		大分県	E34 大分道	九重～湯布院	21,100	27,300	77%	19,500	25,600	76%	1,600	1,700	94%
37		熊本県	E3 九州道	菊水～植木	53,300	64,900	82%	46,700	58,500	80%	6,600	6,400	103%
38	本四道路	兵庫県・徳島県	E28 神戸淡路鳴門道	淡路島南～鳴門北	42,500	54,600	78%	38,700	50,100	77%	3,800	4,500	84%
39		岡山県・香川県	E30 瀬戸中央道	児島～坂出北	36,900	44,700	83%	32,800	40,800	80%	4,100	3,900	105%
40		広島県・愛媛県	E76 西瀬戸道	生口島南～大三島	13,900	19,500	71%	13,200	17,300	76%	700	2,200	32%
合計					42,000	52,100	81%	35,800	45,500	79%	6,200	6,600	94%

全国の高速道路の主な区間 - 集計地点

(図の路線名・区間名は、前頁を参照)



令和5年4月1日現在