

ゴールデンウィーク期間における高速道路の交通状況(速報)【全国版】

令和7年4月25日(金)～令和7年5月6日(火):12日間

※比較対象は昨年の令和6年4月25日(木)～令和6年5月6日(月):12日間

○ゴールデンウィーク期間の平均日交通量は40,000台で、昨年の同時期と比べ98%でした。

○10km以上の渋滞回数は310回で、昨年の同時期(329回)と比べ19回減少しました。

(1)交通量

全国の高速道路の主な区間(代表40区間)

	令和7年実績(①)	令和6年実績(②)	対比①/②
平均日交通(全車)	40,000 台/日	40,700 台/日	98 %
(小型車) (大型車)	32,800 7,200	33,500 7,200	98 % 100 %
最大日交通量	55,000 台/日	54,700台/日	101 %

(2)混雑状況

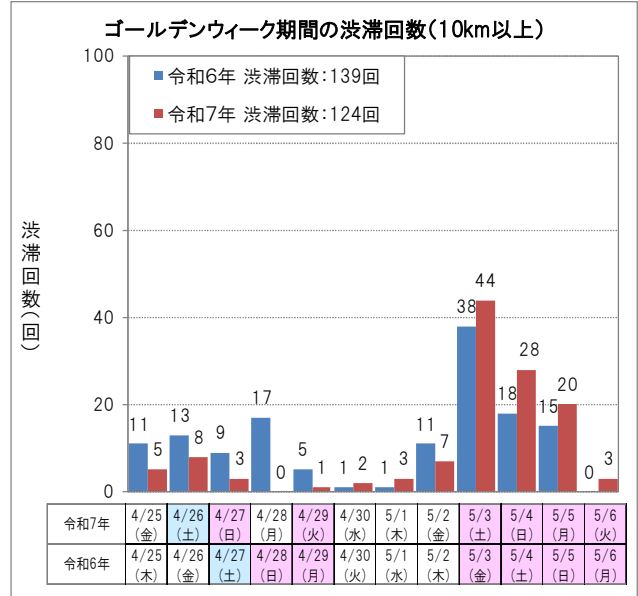
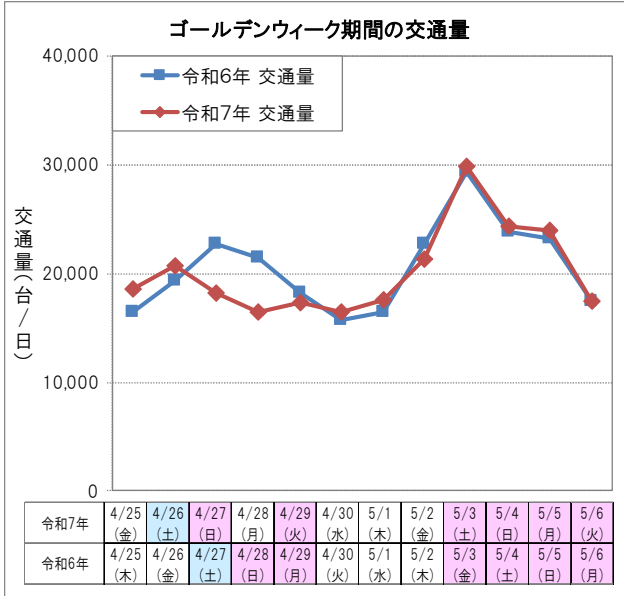
渋滞回数(10km以上の渋滞回数は、30km以上の渋滞回数を含む)

	令和7年実績(①)	令和6年実績(②)	増減 ①-②
10km以上の渋滞	310 回	329 回	▲19 回
うち30km以上の渋滞	21 回	19 回	+2 回

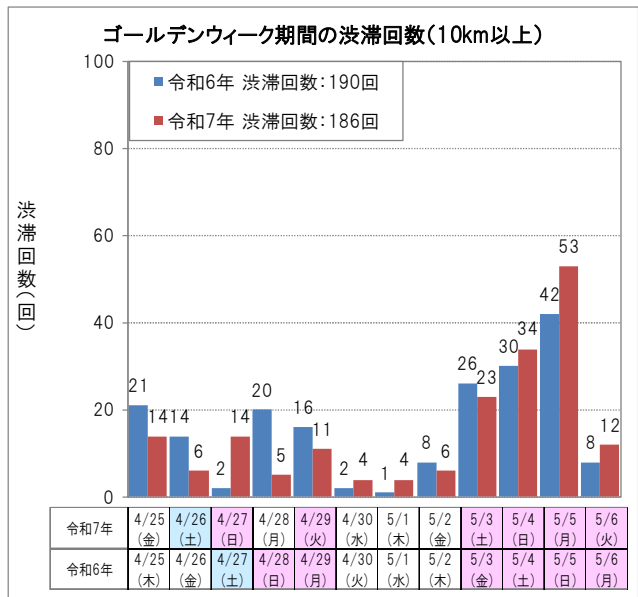
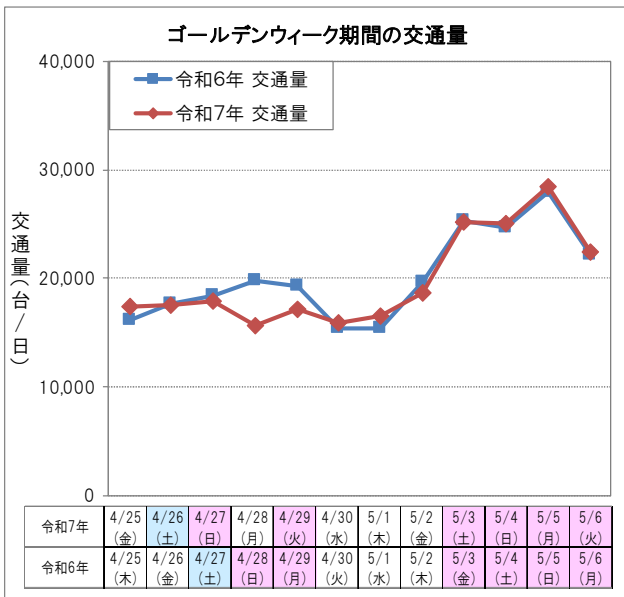
《高速道路の日別・方向別の交通状況》

○ 令和7年ゴールデンウィーク期間の交通量・渋滞回数のピークは
下り線が5月3日(土)、上り線が5月5日(月)でした。

【下り線】



【上り線】



(参考) 気象状況

令和7年	4/25 (金)	4/26 (土)	4/27 (日)	4/28 (月)	4/29 (火)	4/30 (水)	5/1 (木)	5/2 (金)	5/3 (土)	5/4 (日)	5/5 (月)	5/6 (火)
東京	曇	曇・晴	快晴・曇	曇・雨	曇・晴	快晴	晴・曇	曇・雨	曇・晴	晴・曇	晴・曇	雨・曇
名古屋	曇・晴	晴	晴・曇	曇・雨	晴	晴	晴・曇	大雨・晴	晴・曇	曇・晴	晴・曇	雨・曇
大阪	曇・晴	晴	晴・曇	曇・雨	晴	晴	晴・曇	雨・晴	晴・曇	晴・曇	晴・雨	雨・曇

《各社の特に長い渋滞発生箇所》

(凡例) IC:インターチェンジ、JCT:ジャンクション、PA:パーキングエリア、TN:トンネル、BS:バスストップ

【令和7年】

会社区分	上下線	道路名	渋滞発生箇所	渋滞日時(ピーク)	渋滞延長	渋滞原因
東日本	下り線	E17 関越道	フジカ 藤岡 JCT付近	5月3日(土) 8時35分	42.9km	事故及び交通集中
	上り線	E4 東北道	イワツキ 岩槻IC付近	5月5日(月) 18時15分	60.0km	交通集中及び故障車
中日本	下り線	E20 中央道	ウエノハラ 上野原IC付近	5月3日(土) 7時20分	45.5km	交通集中及び事故
	上り線	E20 中央道	コボトケ 小仏 TN付近	5月5日(月) 18時45分	30.8km	交通集中及び事故
西日本	下り線	E3 九州道	キヤマ 基山PA付近	5月3日(土) 9時10分	34.0km	交通集中
	上り線	E1A 新名神	ロンコク ヤマ 六石山TN付近	5月5日(月) 18時15分	28.3km	交通集中
本四	下り線	E28 神戸淡路鳴門道	ニイ 仁井BS付近	5月3日(土) 9時55分	23.0km	交通集中
	上り線	E28 神戸淡路鳴門道	マエコ 舞子TN出口付近	5月5日(月) 15時45分	43.0km	交通集中

【令和6年】

会社区分	上下線	道路名	渋滞発生箇所	渋滞日時(ピーク)	渋滞延長	渋滞原因
東日本	下り線	E17 関越道	ヒガシマツヤマ 東松山IC付近	5月3日(金) 7時20分	38.3km	交通集中及び事故
	上り線	E4 東北道	イワツキ 岩槻IC付近	4月29日(月) 18時40分	47.5km	交通集中及び事故
中日本	下り線	E20 中央道	ウエノハラ 上野原IC付近	5月3日(金) 6時25分	45.5km	交通集中
	上り線	E1 東名高速	ハダノナカイ 秦野中井IC付近	5月4日(土) 21時20分	31.4km	事故及び交通集中
西日本	下り線	E3 九州道	トス 鳥栖JCT付近	5月3日(金) 10時00分	32.3km	交通集中
	上り線	E1A 新名神高速	ロンコク ヤマ 六石山TN付近	5月5日(日) 16時10分	28.2km	交通集中
本四	下り線	E28 神戸淡路鳴門道	アワジ 淡路IC付近	5月4日(土) 11時30分	14.0km	交通集中
	上り線	E28 神戸淡路鳴門道	ホクダン 北淡IC付近	5月5日(日) 17時30分	33.0km	交通集中

令和7年 ゴールデンウィーク期間の交通量(全国の高速道路の主な区間)

* 交通量は、ETC車以外も含む全車種合計の断面交通量(トラフィックカウンター〔道路に備え付けられている交通量(概数)の自動計測装置〕等)による速報値を100台単位で表示

No	区分	都道府県名	路線名	箇所名	全車					
					日平均交通量(台/日)				令和7年 最大日交通量 発生日	令和7年 最大日交通量 (台/日)
					令和7年 4月25日(金) ～ 5月6日(火)	令和7年 4月25日(金) ～ 5月6日(火) (小型車)	令和7年 4月25日(金) ～ 5月6日(火) (大型車)	対 令和6年比		
1	北海道	北海道	E5 道央道	深川～旭川鷹栖	13,400	12,000	1,400	(95%)	5月3日	23,200
2		北海道	E38 道東道	千歳恵庭JCT～千歳東	8,200	7,600	600	(94%)	5月3日	14,000
3	東北	宮城県	E4 東北道	富谷JCT～大和	44,300	36,900	7,400	(97%)	5月3日	62,100
4		福島県	E4 東北道	福島松川スマート～福島西	47,200	39,600	7,600	(91%)	5月3日	68,200
5		福島県	E6 常磐道	南相馬～南相馬鹿島スマート	15,900	13,400	2,500	(98%)	5月3日	23,300
6		福島県	E49 磐越道	磐梯熱海～猪苗代磐梯高原	19,000	16,900	2,100	(99%)	5月3日	28,400
7	北陸	新潟県	E8 北陸道	親不知～糸魚川	21,400	17,500	3,900	(100%)	5月3日	36,400
8		福井県	E8 北陸道	福井～鯖江	38,900	33,100	5,800	(103%)	5月3日	58,300
9	関東	栃木県	E4 東北道	黒磯板室～那須	45,900	39,300	6,600	(95%)	5月3日	68,600
10		群馬県・新潟県	E17 関越道	水上～湯沢	23,900	20,500	3,400	(97%)	5月3日	40,000
11		茨城県	E6 常磐道	高萩～北茨城	30,300	21,300	9,000	(98%)	5月3日	47,100
12		群馬県	E18 上信越道	松井田妙義～碓氷軽井沢	42,700	36,900	5,800	(98%)	5月3日	66,100
13		神奈川県・千葉県	CA 東京湾アクアライン	川崎浮島JCT～海ほたるPA	59,300	51,300	8,000	(99%)	5月5日	70,800
14		神奈川県	E1 東名	秦野中井～大井松田	113,500	89,800	23,700	(99%)	5月3日	139,900
15		神奈川県・山梨県	E20 中央道	相模湖～上野原	65,100	58,000	7,100	(98%)	5月3日	85,500
16		長野県	E19 中央道	岡谷JCT～伊北	41,900	35,100	6,800	(99%)	5月3日	57,400
17	東海	静岡県	E1 東名	静岡～焼津	45,600	28,000	17,600	(96%)	5月3日	59,200
18		静岡県	E1A 新東名	新静岡～静岡SAスマート	70,100	47,600	22,500	(99%)	5月3日	96,300
19		岐阜県	C3 東海環状道	土岐南多治見～土岐JCT	24,200	21,800	2,400	(98%)	5月3日	33,600
20		岐阜県	E41 東海北陸道	飛騨清見～白川郷	13,600	12,000	1,600	(103%)	5月3日	21,500
21	近畿	滋賀県	E1 名神	彦根～八日市	54,400	42,600	11,800	(101%)	5月3日	76,000
22		福井県	E27 舞鶴若狭道	若狭美浜～若狭三方	11,100	9,700	1,400	(97%)	5月3日	18,600
23		京都府・大阪府	E1 名神	大山崎JCT～高槻JCT	125,800	102,300	23,500	(98%)	5月3日	141,000
24		滋賀県	E1A 新名神	甲南～信楽	68,600	54,500	14,100	(97%)	5月3日	90,000
25		和歌山県	E42 阪和道	みなべ～南紀田辺	18,400	17,600	800	(105%)	5月3日	26,000
26		兵庫県	E2A 中国道	加西～福崎	28,600	23,900	4,700	(96%)	5月3日	45,700
27		兵庫県	E2 山陽道	加古川北～山陽姫路東	53,900	41,800	12,100	(97%)	5月3日	74,000
28		中国	広島県	E2A 中国道	三次東JCT～三次	14,200	11,800	2,400	(96%)	5月3日
29	岡山県		E73 米子道	久世～湯原	16,000	14,500	1,500	(96%)	5月5日	28,500
30	広島県		E74 浜田道	千代田JCT～大朝	6,700	6,100	600	(97%)	5月5日	11,600
31	広島県		E2 山陽道	高屋JCT～西条	55,200	44,400	10,800	(99%)	5月3日	77,000
32	九州	福岡県	E2A 関門道	門司港～門司	48,200	38,100	10,100	(97%)	5月3日	69,800
33	四国	徳島県	E32 徳島道	土成～脇町	12,600	11,400	1,200	(100%)	5月3日	19,600
34		香川県	E11 高松道	さぬき豊中～大野原	32,000	27,800	4,200	(99%)	5月5日	47,900
35	九州	福岡県	E3 九州道	太宰府～筑紫野	111,500	88,200	23,300	(101%)	5月5日	124,900
36		大分県	E34 大分道	九重～湯布院	20,500	18,500	2,000	(100%)	5月5日	32,300
37		熊本県	E3 九州道	菊水～植木	51,900	44,100	7,800	(99%)	5月5日	70,800
38	本四道路	兵庫県・徳島県	E26 神戸淡路鳴門道	淡路島南～鳴門北	39,800	35,100	4,700	(100%)	5月3日	61,500
39		岡山県・香川県	E30 瀬戸中央道	児島～坂出北	34,200	29,600	4,600	(99%)	5月5日	53,800
40		広島県・愛媛県	E76 西瀬戸道	生口島南～大三島	13,300	12,400	900	(103%)	5月4日	22,000
高速道路路平均					40,000				5月3日	55,000

令和7年 ゴールデンウィーク期間の車種別平均日交通量(令和6年との比較)

*交通量は、ETC車以外も含む全車種合計の断面交通量(トラフィックカウンター〔道路に備え付けられている交通量(概数)の自動計測装置〕等)による速報値を100台単位で表示

No	区分	都道府県名	路線名	箇所名	全車			小型車			大型車		
					令和7年① (台/日) 4月25日(金) ~ 5月6日(火)	令和6年② (台/日) 4月25日(木) ~ 5月6日(月)	対 令和6年比 ①/②	令和7年③ (台/日) 4月25日(金) ~ 5月6日(火)	令和6年④ (台/日) 4月25日(木) ~ 5月6日(月)	対 令和6年比 ③/④	令和7年⑤ (台/日) 4月25日(金) ~ 5月6日(火)	令和6年⑥ (台/日) 4月25日(木) ~ 5月6日(月)	対 令和6年比 ⑤/⑥
1	北海道	北海道	E5 道央道	深川～旭川鷹栖	13,400	14,100	95%	12,000	12,800	94%	1,400	1,300	108%
2		北海道	E38 道東道	千歳恵庭JCT～千歳東	8,200	8,700	94%	7,600	8,100	94%	600	600	100%
3	東北	宮城県	E4 東北道	富谷JCT～大和	44,300	45,800	97%	36,900	38,200	97%	7,400	7,600	97%
4		福島県	E4 東北道	福島松川スマート～福島西	47,200	51,600	91%	39,600	42,900	92%	7,600	8,700	87%
5		福島県	E6 常磐道	南相馬～南相馬鹿島スマート	15,900	16,200	98%	13,400	13,800	97%	2,500	2,400	104%
6		福島県	E49 磐越道	磐梯熱海～猪苗代磐梯高原	19,000	19,200	99%	16,900	17,100	99%	2,100	2,100	100%
7	北陸	新潟県	E8 北陸道	親不知～糸魚川	21,400	21,400	100%	17,500	17,500	100%	3,900	3,900	100%
8		福井県	E8 北陸道	福井～鯖江	38,900	37,800	103%	33,100	32,100	103%	5,800	5,700	102%
9	関東	栃木県	E4 東北道	黒磯板室～那須	45,900	48,500	95%	39,300	41,600	94%	6,600	6,900	96%
10		群馬県・新潟県	E17 関越道	水上～湯沢	23,900	24,700	97%	20,500	21,200	97%	3,400	3,500	97%
11		茨城県	E6 常磐道	高萩～北茨城	30,300	31,000	98%	21,300	22,300	96%	9,000	8,700	103%
12		群馬県	E18 上信越道	松井田妙義～碓氷軽井沢	42,700	43,700	98%	36,900	37,700	98%	5,800	6,000	97%
13		神奈川県・千葉県	CA 東京湾アクアライン	川崎浮島JCT～海ほたるPA	59,300	59,600	99%	51,300	52,000	99%	8,000	7,600	105%
14		神奈川県	E1 東名	秦野中井～大井松田	113,500	114,300	99%	89,800	90,700	99%	23,700	23,600	100%
15		神奈川県・山梨県	E20 中央道	相模湖～上野原	65,100	66,200	98%	58,000	59,000	98%	7,100	7,200	99%
16		長野県	E19 中央道	岡谷JCT～伊北	41,900	42,400	99%	35,100	35,200	100%	6,800	7,200	94%
17	東海	静岡県	E1 東名	静岡～焼津	45,600	47,600	96%	28,000	29,400	95%	17,600	18,200	97%
18		静岡県	E1A 新東名	新静岡～静岡SAスマート	70,100	70,900	99%	47,600	48,400	98%	22,500	22,500	100%
19		岐阜県	C3 東海環状道	土岐南多治見～土岐JCT	24,200	24,600	98%	21,800	22,000	99%	2,400	2,600	92%
20		岐阜県	E41 東海北陸道	飛騨清見～白川郷	13,600	13,200	103%	12,000	11,700	103%	1,600	1,500	107%
21	近畿	滋賀県	E1 名神	彦根～八日市	54,400	54,100	101%	42,600	43,000	99%	11,800	11,100	106%
22		福井県	E27 舞鶴若狭道	若狭美浜～若狭三方	11,100	11,400	97%	9,700	9,900	98%	1,400	1,500	93%
23		京都府・大阪府	E1 名神	大山崎JCT～高槻JCT	125,800	128,800	98%	102,300	104,800	98%	23,500	24,000	98%
24		滋賀県	E1A 新名神	甲南～信楽	68,600	71,000	97%	54,500	56,700	96%	14,100	14,300	99%
25		和歌山県	E42 阪和道	みなべ～南紀田辺	18,400	17,500	105%	17,600	16,700	105%	800	800	100%
26		兵庫県	E2A 中国道	加西～福崎	28,600	29,800	96%	23,900	25,000	96%	4,700	4,800	98%
27		兵庫県	E2 山陽道	加古川北～山陽姫路東	53,900	55,700	97%	41,800	43,700	96%	12,100	12,000	101%
28	中国	広島県	E2A 中国道	三次東JCT～三次	14,200	14,800	96%	11,800	12,400	95%	2,400	2,400	100%
29		岡山県	E73 米子道	久世～湯原	16,000	16,700	96%	14,500	15,200	95%	1,500	1,500	100%
30		広島県	E74 浜田道	千代田JCT～大朝	6,700	6,900	97%	6,100	6,300	97%	600	600	100%
31		広島県	E2 山陽道	高屋JCT～西条	55,200	56,000	99%	44,400	45,300	98%	10,800	10,700	101%
32	九州	福岡県	E2A 関門道	門司港～門司	48,200	49,800	97%	38,100	39,800	96%	10,100	10,000	101%
33	四国	徳島県	E32 徳島道	土成～脇町	12,600	12,600	100%	11,400	11,400	100%	1,200	1,200	100%
34		香川県	E11 高松道	さぬき豊中～大野原	32,000	32,400	99%	27,800	28,300	98%	4,200	4,100	102%
35	九州	福岡県	E3 九州道	大宰府～筑紫野	111,500	110,300	101%	88,200	87,700	101%	23,300	22,600	103%
36		大分県	E34 大分道	九重～湯布院	20,500	20,500	100%	18,500	18,600	99%	2,000	1,900	105%
37		熊本県	E3 九州道	菊水～植木	51,900	52,300	99%	44,100	44,600	99%	7,800	7,700	101%
38		本四道路	兵庫県・徳島県	E28 神戸淡路鳴門道	淡路島南～鳴門北	39,800	39,700	100%	35,100	35,100	100%	4,700	4,600
39	岡山県・香川県		E30 瀬戸中央道	児島～坂出北	34,200	34,700	99%	29,600	30,000	99%	4,600	4,700	98%
40	広島県・愛媛県		E76 西瀬戸道	生口島南～大三島	13,300	12,900	103%	12,400	12,000	103%	900	900	100%
合計					40,000	40,700	98%	32,800	33,500	98%	7,200	7,200	100%

全国の高速道路の主な区間 - 集計地点

(図の路線名・区間名は、前頁を参照)

