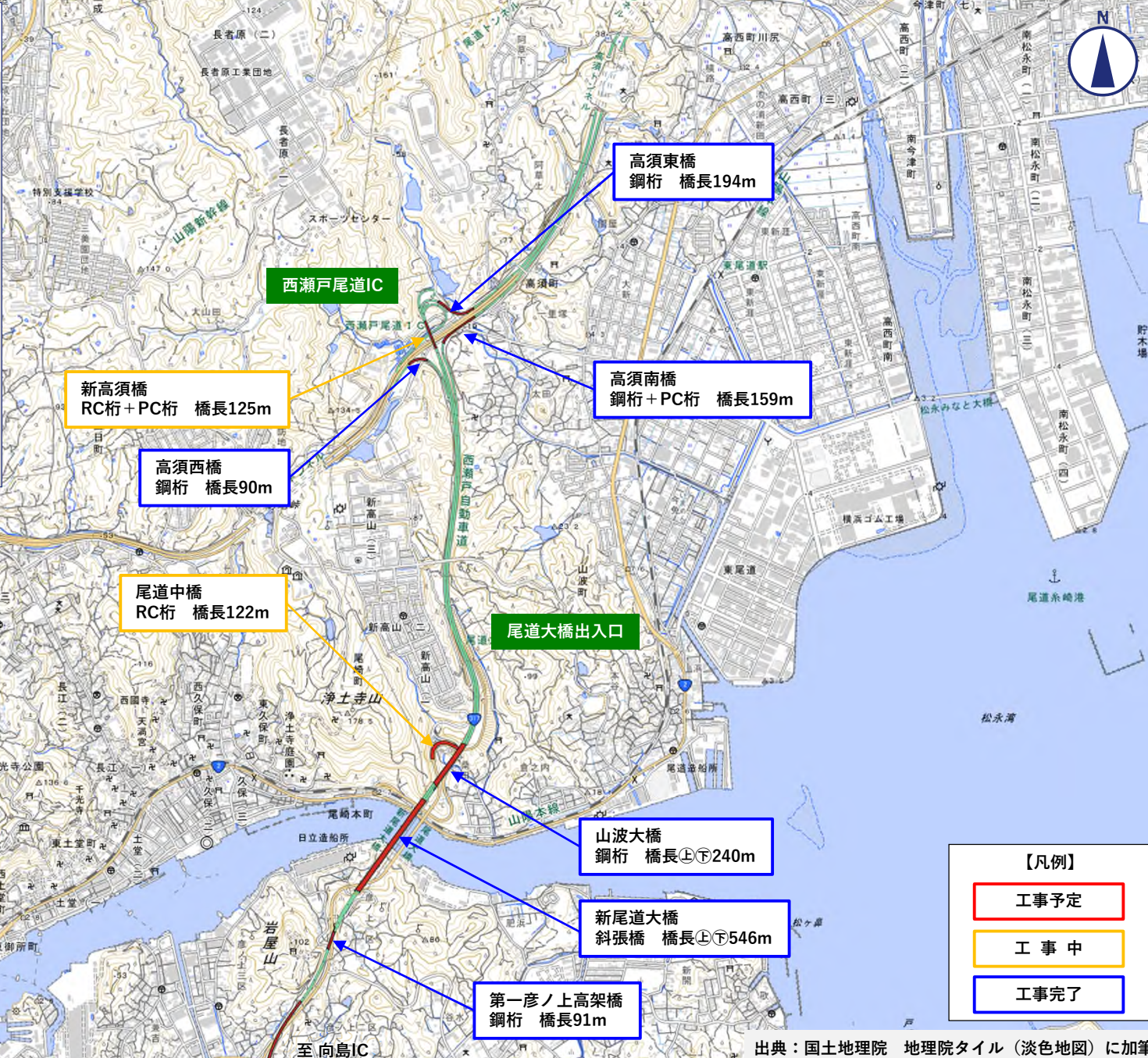


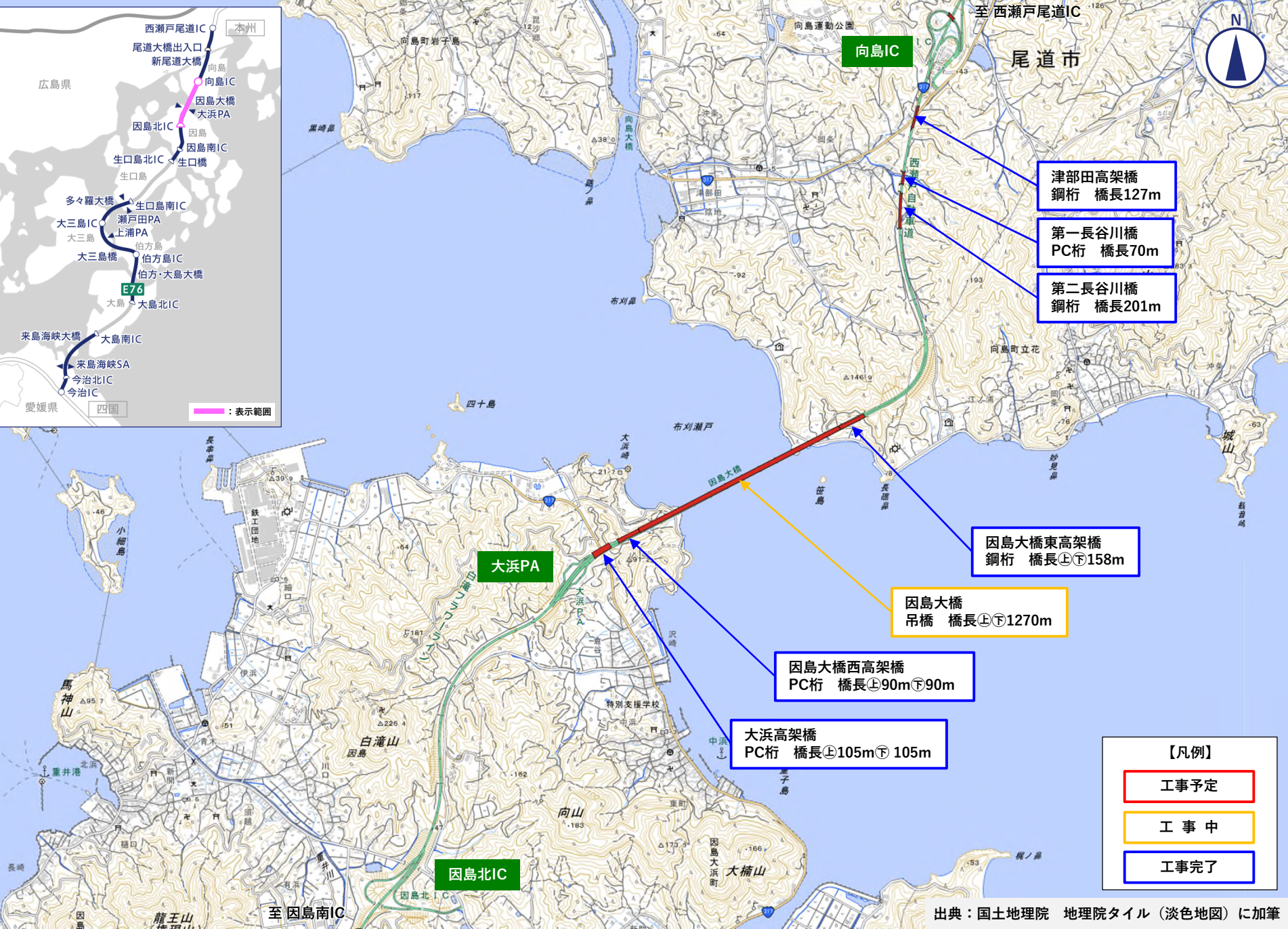
E76 西瀬戸自動車道【西瀬戸尾道IC～尾道大橋出入口～向島IC】



【凡例】

工事予定
工事中
工事完了

E76 西瀬戸自動車道【向島IC～因島北IC】



津部田高架橋
鋼桁 橋長127m

第一長谷川橋
PC桁 橋長70m

第二長谷川橋
鋼桁 橋長201m

因島大橋東高架橋
鋼桁 橋長±158m

因島大橋
吊橋 橋長±1270m

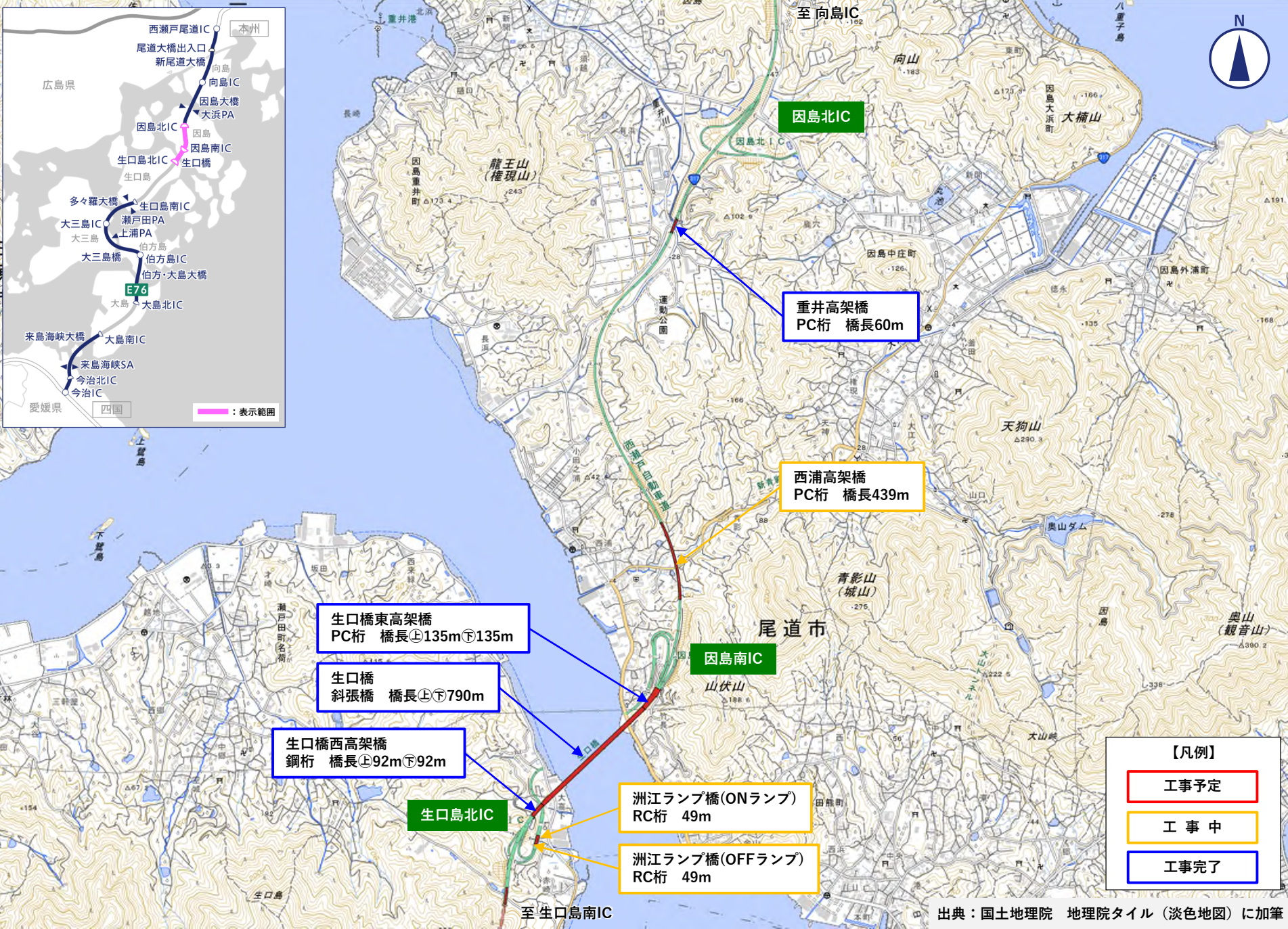
因島大橋西高架橋
PC桁 橋長±90m±90m

大浜高架橋
PC桁 橋長±105m±105m

【凡例】

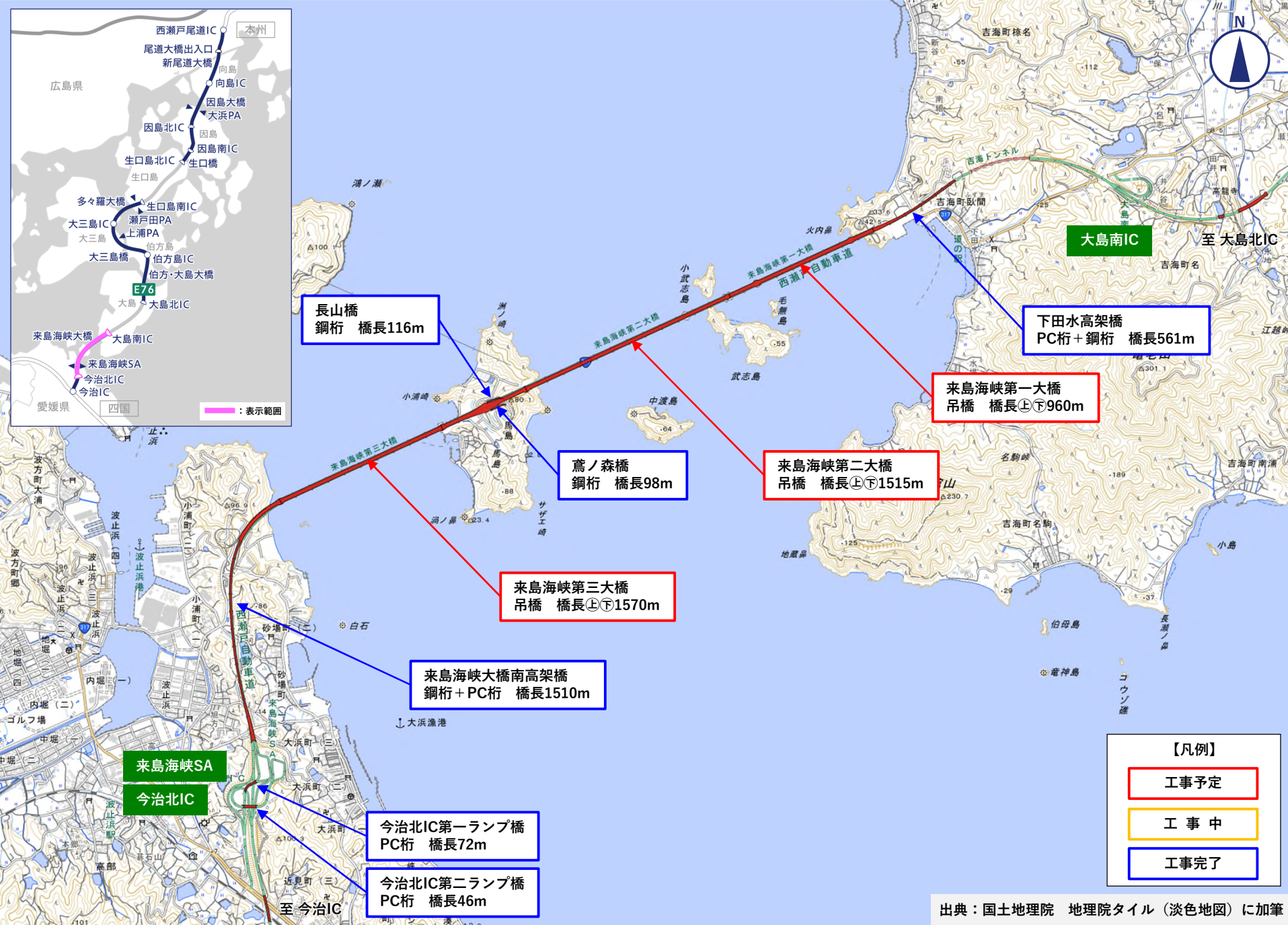
工事予定
工事中
工事完了

E76 西瀬戸自動車道【因島北IC～因島南IC～生口島北IC】



出典：国土地理院 地理院タイル（淡色地図）に加筆

E76 西瀬戸自動車道【大島南IC～今治北IC】



出典：国土地理院 地理院タイル（淡色地図）に加筆

来島海峡第一大橋

工事予定



上部工形式：3径間2ヒンジ補剛箱桁吊橋

基礎工形式：直接基礎、鋼ケーソン基礎

橋 長：960.0m

中央径間長：600.0m

くるしまかいきょうだいに おおはし

来島海峡第二大橋

工事予定



上部工形式：2 径間 2 ヒンジ補剛箱桁吊橋

基礎工形式：直接基礎、鋼ケーソン基礎

橋 長：1,515.0m

中央径間長：1,020.0m

来島海峡第三大橋

工事予定



上部工形式：単径間 2 ヒンジ補剛箱桁吊橋

基礎工形式：直接基礎、鋼ケーソン基礎

橋 長：1,570.0m

中央径間長：1,030.0m