

# 明石海峡大橋を守るお仕事

- マインクラフトで橋の管理を勉強しよう！ -

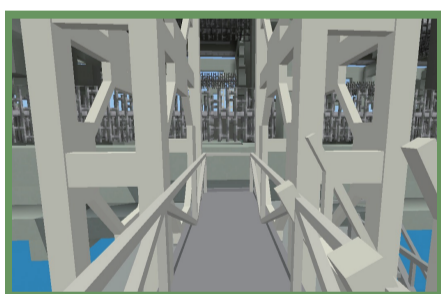
このゲームでは、マインクラフトで再現した<sup>さいげん</sup>明石海峡大橋<sup>あかしかいきょうおおはし</sup>という  
世界最大級の橋で、「橋の安全を守るためのお仕事」<sup>たいけん</sup>が体験できます。

橋や道路は、つくれば終わりではありません。  
安全に使い続ける<sup>つづ</sup>ために、  
毎日ていねいに<sup>てんけん</sup>点検しています。  
これは橋の<sup>けんこうしんだん</sup>“健康診断”のようなものです。

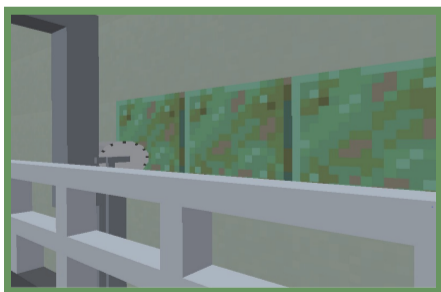


<sup>けんこう</sup>橋の健康を守りながら、わたしたちの<sup>ささ</sup>くらしを支える  
インフラについて学んでみましょう。

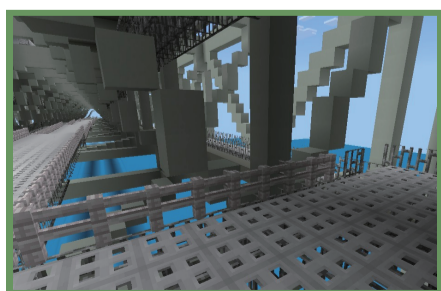
## ゲームの<sup>もくひょう</sup>目標



<sup>てんけんいん</sup>点検員として、<sup>あかしかいきょうおおはし</sup>明石海峡大橋のいろいろな場所を  
見に行って、橋の安全をたしかめることが  
あなたのミッションです。



どんなところへ行って、なにができるのかは  
プレイしてのお楽しみ。



ゲームをクリアすると、あなたの<sup>てんけん</sup>点検がどのように  
<sup>まち</sup>街のくらしに役立つのかがわかります。

がんばって<sup>てんけん</sup>点検して、  
橋とみんなのくらしを守りましょう！

## たいけん まな 体験で学べること

### ● インフラを守る仕事の大切さ

あかしかいきょうおおはし  
明石海峡大橋では、たくさんの車やトラックが通るので、  
もし何かあれば大きな事故<sup>じこ</sup>につながることもあります。  
だから毎日の点検<sup>てんけん</sup>がとても大切です。

### ● ぶつりゅう まち はってん 物流と街の発展のつながり

橋が安全だと、たくさんの荷物を運ぶことができるので、  
くらしが便利<sup>べんり</sup>になり、街が発展<sup>まち はってん</sup>していきます。

### ● てんけん 点検のきほん

このゲームでは、点検員<sup>てんけんいん</sup>として行動<sup>こうどう</sup>し、  
「よく見る → たしかめる → 記録<sup>きろく</sup>する → 報告<sup>ほうこく</sup>する」という、  
点検<sup>てんけん</sup>の流れ<sup>なが</sup>を体験<sup>たいけん</sup>できます。

## たいけん はじ 体験の始めかた

- ① 「プレイ」→「ワールド」の中から、インポートした「あかしかいきょうおおはし  
明石海峡大橋を守るお仕事」のワールドデータ<sup>せんたく</sup>を選択してください。



- ② スタートすると、まずオープニングが始まります。

その後、「橋の科学館<sup>はし かがくかん</sup>」に到着<sup>とうちゃく</sup>すると、  
管理スタッフ<sup>かんり</sup>がゲームの案内<sup>あんない</sup>をしてくれます。



- ③ かんり  
管理スタッフの説明にしたがって、

あかしかいきょうおおはし いどう  
明石海峡大橋を移動しながら、  
てんけん きょうりょく  
点検作業に協力しよう！



## 体験のヒント

これは「明石海峡大橋を守るお仕事」を体験中に、困ったことが出てきたときのためのヒントです。(PCでの操作例)

● アイテムスロットにその場所で使えるアイテムが表示されます。

● 作業車（桁外面作業車、桁内面作業車、ゴンドラ）の操作方法

「乗車」アイテムを使うと作業車に乗り込むことができます。

降りるときは「降車」アイテムを使います。

作業車を移動させるには、「コントローラー」アイテムを選択して、コントローラーを表示させて移動させてください。

作業車内を歩いて移動したいときは、スペースでジャンプして、いったん作業車から降りた状態にすると左右や前後に移動できるようになります。

もう一度、作業車を動かしたいときは、作業車の床などのボディを右クリックすると乗り込んだ状態になるので操作できるようになります。

● 点検箇所の写真撮影

点検箇所の撮影は、「カメラ」アイテムを使います。

異変と思われる箇所に向かって右クリックし、正しくフォーカスがあうとフォーカスエリアが緑色になりますので、シャッターを切れば記録されます。

